





Kerncijfers november 2022

Zorg en welzijn (exclusief Kinderopvang)

 Klik op de button voor de vergelijkingen met de vorige meting en met de sector zorg en welzijn.

 Gelijk gebleven  Negatieve ontwikkeling  Positieve ontwikkeling



AZw

ONDERZOEKSPROGRAMMA
ARBEIDSMARKT
ZORG & WELZIJN



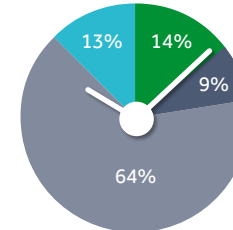
1.3 miljoen
werknemers



82% van de **vacatures** die organisaties hadden waren **moeilaik vervulbaar**

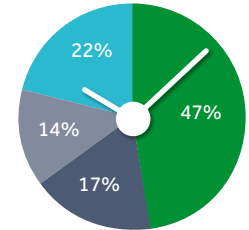


54% van de werknemers had te maken met langdurige **onderbezetting** op de **werkvloer**



% werknemers die meer of minder **uren wil werken** bij huidige werkgever als **verdiensten veranderen**

Meer Minder Niet meer/minder Weet niet



Gemiddeld % **werktijd** per week besteed aan

Het verlenen van zorg en/of ondersteuning aan cliënten

Verslaglegging

Registreren van informatie

Overige werkzaamheden



Loopbaan en mobiliteit
werknemers

Aantal jaren de huidige functie nog willen vervullen

8,8 jaar

Aantal jaren bij de huidige werkgever willen blijven werken

9,3 jaar

Jaren

1 2 3 4 5 6 7 8 9 10 11 12 13



12% van de werknemers **werkt in meerdere werkkringen** (als werknemer en/of als zelfstandige)

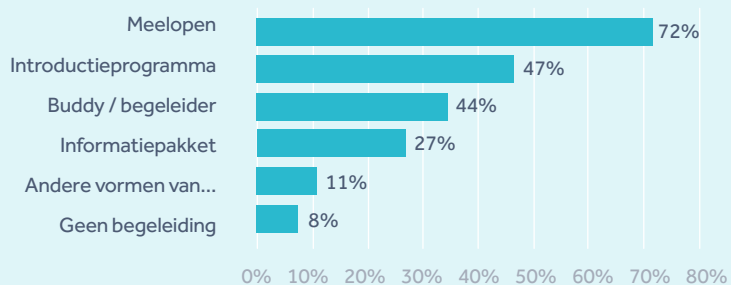


68% van de werknemers neemt ten minste 1x per maand deel aan een **team- of werkoverleg**

78% voelt **loyaliteit** naar de organisatie



Begeleiding in de organisatie voor startende medewerkers



68% wil zichzelf ontwikkelen in zijn/haar huidige functie



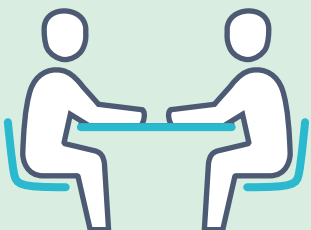
30% heeft samen met de leidinggevende een **persoonlijk ontwikkelplan (POP)** opgesteld

60% heeft als hij/zij opstaat **zin** om aan het werk te gaan

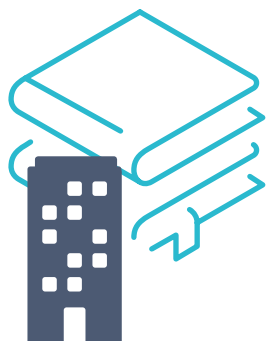


79% is **enthousiast** over zijn/haar baan

40% wordt door zijn/haar **werkgever gestimuleerd** om na te denken over zijn/haar **loopbaan**



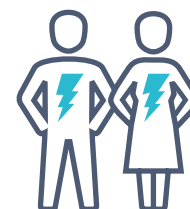
60% van de werknemers heeft in de afgelopen 12 maanden een **functionerings- of beoordelingsgesprek** gehad



60% van de werknemers vindt dat de organisatie voldoende **aandacht** heeft voor **scholing** van medewerkers



32% van de organisaties heeft **nieuwe technologie** gebruikt in de vorm van **E-learning**



74% is bereid om **extra inspanningen** te leveren voor het succes van de organisatie



58% bruist op het werk van de **energie**

MEER INFORMATIE: Deze branchegegevens zijn afkomstig uit de AZW werkgevers- en werknemersenquête die in het tweede kwartaal van 2022 zijn uitgevoerd en waarover in september is gepubliceerd. Een aantal gegevens komen uit de werknemersenquête van het vierde kwartaal van 2021, hierover is in april gepubliceerd. Zie voor meer informatie: www.azwinfo.nl.

De werkgevers- en werknemerspanels worden meerdere keren per jaar door CBS in opdracht van het AZW programma bevestigd. Deze metingen samen geven jaarlijks een goed beeld over hoe werkgevers en werknemers de arbeidsmarkt in zorg en welzijn ervaren.