



Sla de infographic eerst op en bekijk in Acrobat Reader voor volledige functionaliteiten

Kerncijfers mei 2023

Geestelijke gezondheidszorg

AZw

ONDERZOEKSPROGRAMMA

ARBEIDSMARKT

ZORG & WELZIJN

Klik op de button voor de vergelijkingen met de vorige meting en met de sector zorg en welzijn. Gelijk gebleven Negatieve ontwikkeling Positieve ontwikkeling



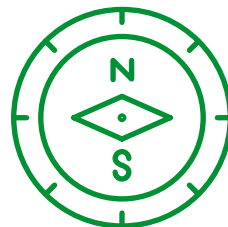
103.700

werknemers in de
**Geestelijke
gezondheidszorg**



De gemiddelde
leeftijd is
41,9 jaar

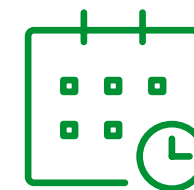
De gemiddelde
deeltijdfactor is
0,77



29% werkt in een
zelfsturend of zelf
organiserend team



75%
van de **vacatures** is
moeilijk vervulbaar

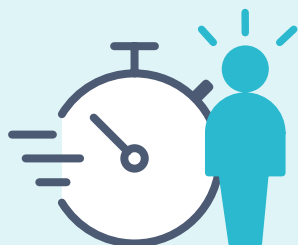


Werknemers zijn gemiddeld
8,9 jaren
werkzaam
bij huidige werkgever

Werknemers kozen voor hun huidige werkgever:

1. Vanwege betere werkinhoud 51,5%
2. Vanwege betere arbeidsvoorwaarden 29,7%
3. Vanwege betere werk-privé balans 22,8%

42%
van de werknemers vindt de
werkdruk (veel) te hoog



Werkgevers bestrijden werkdruk vooral door:

1. Flexibel omgaan met werktijden en verlof 55,0%
2. Werkdruk bespreekbaar maken 51,0%
3. Efficiënter vormgeven werkprocessen 49,2%



91%
van de werknemers heeft
inhoudelijk **leuk werk**

65%
van de werknemers kan **zelf beslissen** in welke volgorde hij/zij het werk verricht



50% heeft voldoende tijd om patiënten/cliënten **persoonlijke aandacht** te geven



76%
kan de **werktijden** goed laten aansluiten bij de **thuisituatie**

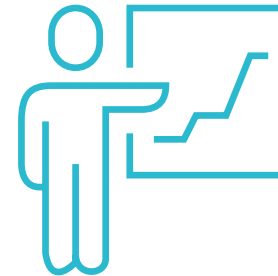


51%
ervaart **voldoende ondersteuning** van de organisatie bij de uitvoering van het werk

67% van de werknemers **voelt zich gewaardeerd** door de leidinggevende



Het gemiddelde **verzuim** in 2022* is **7,5%**



84%
van de werknemers heeft in de afgelopen 12 maanden **scholing gevolgd**

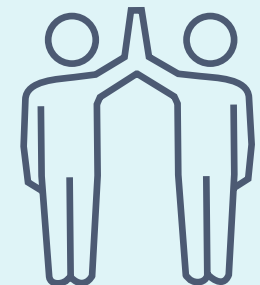
** voorlopig cijfer*



86% van de werknemers vindt dat hij/zij **zinvol werk** doet

80% vindt de **sfeer** op de afdeling/team (erg) **prettig**

78% van de werknemers is (zeer) **tevreden** over hun werk



19% van de werknemers heeft het idee dat **intimidatie, agressie en geweld** door patiënten of cliënten het afgelopen jaar zijn **toegenomen**

Werkgevers treffen de volgende maatregelen tegen agressie en geweld:

1. Bespreekbaar maken in teams 49,0%
2. Gedrageregels opstellen richting cliënten en bezoekers 36,7%
3. Opvang en nazorg inrichten voor medewerkers 31,3%

MEER INFORMATIE

Wilt u de hele rapportage lezen?
Ga naar www.azwinfo.nl

BLIJF OP DE HOOGTE

Meld u aan met uw e-mailadres en blijf op de hoogte van updates.
www.azwinfo.nl