

Kerncijfers juni 2021

Geestelijke gezondheidszorg

Klik op de button voor de vergelijkingen met de vorige meting en met de sector zorg en welzijn. Gelijk gebleven Negatieve ontwikkeling Positieve ontwikkeling



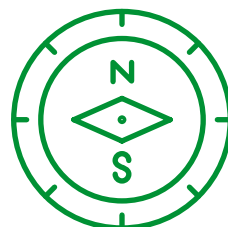
99.900

werknemers in de
**Geestelijke
gezondheidszorg**



De gemiddelde
leeftijd is
42,0 jaar

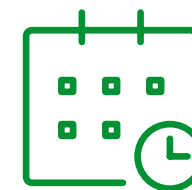
De gemiddelde
deeltijdfactor is
0,77



35% werkt in een
zelfsturend of zelf
organiserend team



70%
van de **vacatures** is
moeilijk vervulbaar



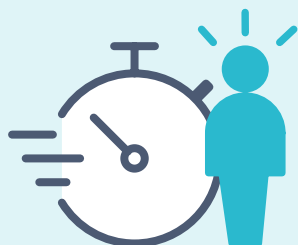
Werknemers zijn gemiddeld
9,3 jaren
werkzaam
bij huidige werkgever

Werknemers kozen voor hun huidige werkgever:

1. Vanwege betere werkinhoud 46,0%
2. Vanwege betere arbeidsvoorwaarden 28,8%
3. Omdat ze gevraagd zijn om er te komen werken 22,9%

43%

van de werknemers vindt de
werkdruk (veel) te hoog



Werkgevers bestrijden werkdruk vooral door:

1. Flexibel omgaan met werktijden en verlof 53,0%
2. Werkdruk bespreekbaar maken 42,0%
3. Efficiënter vormgeven werkprocessen 39,6%



93%
van de werknemers heeft
inhoudelijk **leuk werk**

68%
van de werknemers kan **zelf beslissen** in welke volgorde hij/zij het werk verricht



51% heeft voldoende tijd om patiënten/cliënten **persoonlijke aandacht** te geven



80% kan de **werktijden** goed laten aansluiten bij de **thuisituatie**

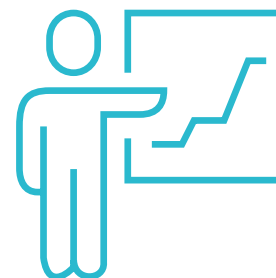


53% ervaart **voldoende ondersteuning** van de organisatie bij de uitvoering van het werk

66% van de werknemers **voelt zich gewaardeerd** door de leidinggevende



Het gemiddelde **verzuim** in 2020* is **6,1%**



81% van de werknemers heeft in de afgelopen 12 maanden **scholing gevolgd**

* voorlopig cijfer



89% van de werknemers vindt dat hij/zij **zinnig werk** doet

79% vindt de **sfeer** op de afdeling/team (erg) **prettig**

82% van de werknemers is (zeer) **tevreden** over hun werk



19% van de werknemers heeft het idee dat **intimidatie, agressie en geweld** door patiënten of cliënten het afgelopen jaar zijn **toegenomen**

Werkgevers treffen de volgende maatregelen tegen agressie en geweld:

1. Bespreekbaar maken in teams 52,2%
2. Gedrageregels richting cliënten en bezoekers 40,6%
3. Opvang en nazorg voor medewerkers 37,1%

MEER INFORMATIE

Wilt u de hele rapportage lezen?
Ga naar www.azwinfo.nl

BLIJF OP DE HOOGTE

Meld u aan met uw e-mailadres en blijf op de hoogte van updates.
www.azwinfo.nl