

Kerncijfers juni 2021

Huisartsenzorg en gezondheidscentra

Klik op de button voor de vergelijkingen met de vorige meting en met de sector zorg en welzijn. Gelijk gebleven Negatieve ontwikkeling Positieve ontwikkeling



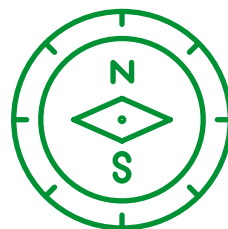
32.500

werknemers in
Huisartsenzorg en
gezondheidscentra



De gemiddelde
leeftijd is
43,4 jaar

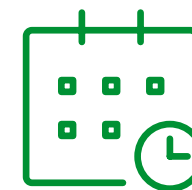
De gemiddelde
deeltijdfactor is
0,60



68% werkt in een
zelfsturend of zelf
organiserend team



76%
van de **vacatures** is
moeilijk vervulbaar

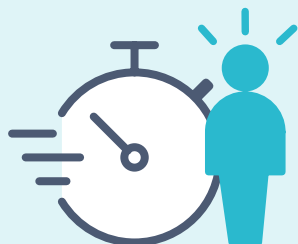


Werknemers zijn gemiddeld
8,2 jaren
werkzaam
bij huidige werkgever

Werknemers kozen voor hun huidige werkgever:

1. Vanwege betere werkinhoud 37,6%
2. Omdat ze gevraagd zijn om er te komen werken 33,2%
3. Voor een betere werk-privé balans 29,1%

40%
van de werknemers vindt de
werkdruk (veel) te hoog



Werkgevers bestrijden werkdruk vooral door:

1. Werkdruk bespreekbaar maken 57,3%
2. Efficiënter vormgeven werkprocessen 51,8%
3. Aantrekken/inzetten van extra personeel 47,1%



95%
van de werknemers heeft
inhoudelijk **leuk werk**

46%
van de werknemers kan **zelf beslissen** in welke volgorde hij/zij het werk verricht



44% heeft voldoende tijd om patiënten/cliënten **persoonlijke aandacht** te geven

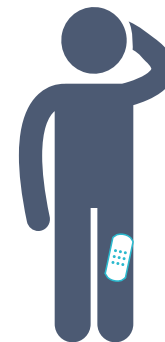


78%
kan de **werktijden** goed laten aansluiten bij de **thuisituatie**



69%
ervaart **voldoende ondersteuning** van de organisatie bij de uitvoering van het werk

75% van de werknemers **voelt zich gewaardeerd** door de leidinggevende



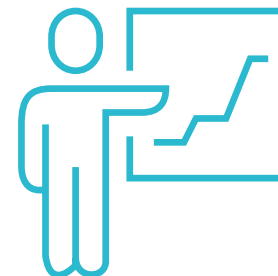
Het gemiddelde **verzuim** in 2020* is **5,2%**



91% van de werknemers vindt dat hij/zij **zinvol werk** doet

86% vindt de **sfeer** op de afdeling/team (erg) **prettig**

86% van de werknemers is (zeer) **tevreden** over hun werk



86%
van de werknemers heeft in de afgelopen 12 maanden **scholing gevolgd**



* voorlopig cijfer



33% van de werknemers heeft het idee dat **intimidatie, agressie en geweld** door patiënten of cliënten het afgelopen jaar zijn **toegenomen**

Werkgevers treffen de volgende maatregelen tegen agressie en geweld:

1. Bespreekbaar maken in teams 67,9%
2. Gedrageregels richting cliënten en bezoekers 51,8%
3. Opvang en nazorg voor medewerkers 43,2%

MEER INFORMATIE

Wilt u de hele rapportage lezen?
Ga naar www.azwinfo.nl

BLIJF OP DE HOOGTE

Meld u aan met uw e-mailadres en blijf op de hoogte van updates.
www.azwinfo.nl