



Bekijk de infographic voor de volledige functionaliteit in Acrobat Reader

Kerncijfers juni 2021



ONDERZOEKSPROGRAMMA

ARBEIDSMARKT

ZORG & WELZIJN

Sociaal werk

Klik op de button voor de vergelijkingen met de vorige meting en met de sector zorg en welzijn. Gelijk gebleven Negatieve ontwikkeling Positieve ontwikkeling



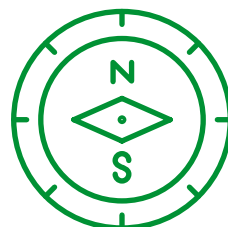
53.300

werknemers in
Sociaalwerk



De gemiddelde
leeftijd is
42,7 jaar

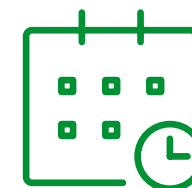
De gemiddelde
deeltijdfactor is
0,74



45% werkt in een
zelfsturend of zelf
organiserend team



38%
van de **vacatures** is
moeilijk vervulbaar



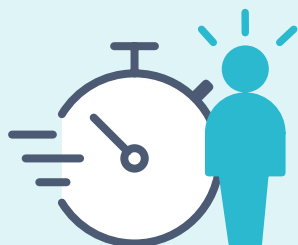
Werknemers zijn gemiddeld
7,3 jaren
werkzaam
bij huidige werkgever

Werknemers kozen voor hun huidige werkgever:

1. Vanwege betere werkinhoud 43,7%
2. Omdat ze gevraagd zijn om er te komen werken 27,3%
3. Voor een betere werk-privé balans 24,3%

30%

van de werknemers vindt de
werkdruk (veel) te hoog



Werkgevers bestrijden werkdruk vooral door:

1. Flexibel omgaan met werktijden en verlof 51,9%
2. Werkdruk bespreekbaar maken 51,8%
3. Efficiënter vormgeven werkprocessen 38,5%



92%
van de werknemers heeft
inhoudelijk **leuk werk**

82%
van de werknemers kan **zelf beslissen** in welke volgorde hij/zij het werk verricht



55% heeft voldoende tijd om patiënten/cliënten **persoonlijke aandacht** te geven



87% kan de **werktijden** goed laten aansluiten bij de **thuisituatie**



58% ervaart **voldoende ondersteuning** van de organisatie bij de uitvoering van het werk

69% van de werknemers **voelt zich gewaardeerd** door de leidinggevende



Het gemiddelde **verzuim** in 2020* is **6,4%**



79% van de werknemers heeft in de afgelopen 12 maanden **scholing gevolgd**

** voorlopig cijfer*



87% van de werknemers vindt dat hij/zij **zinnig werk** doet

77% vindt de **sfeer** op de afdeling/team (erg) **prettig**

83% van de werknemers is (zeer) **tevreden** over hun werk



16% van de werknemers heeft het idee dat **intimidatie, agressie en geweld** door patiënten of cliënten het afgelopen jaar zijn **toegenomen**

Werkgevers treffen de volgende maatregelen tegen agressie en geweld:

1. Bespreekbaar maken in teams 49,0%
2. Gedrageregels richting cliënten en bezoekers 44,3%
3. Opvang en nazorg voor medewerkers 28,3%

MEER INFORMATIE

Wilt u de hele rapportage lezen?
Ga naar www.azwinfo.nl

BLIJF OP DE HOOGTE

Meld u aan met uw e-mailadres en blijf op de hoogte van updates.
www.azwinfo.nl