

Kerncijfers juni 2021

Universitair Medische centra

Klik op de button voor de vergelijkingen met de vorige meting en met de sector zorg en welzijn. Gelijk gebleven Negatieve ontwikkeling Positieve ontwikkeling

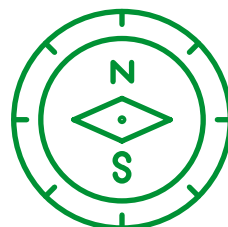


79.800
werknemers in
UMC



De gemiddelde
leeftijd is
41,0 jaar

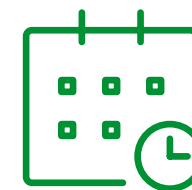
De gemiddelde
deeltijdfactor is
0,81



30% werkt in een
zelfsturend of zelf
organiserend team



54%
van de **vacatures** is
moeilijk vervulbaar

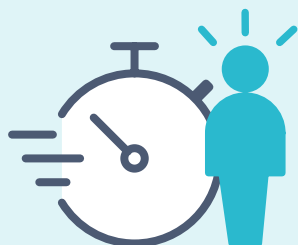


Werknemers zijn gemiddeld
11,6 jaren
werkzaam
bij huidige werkgever

Werknemers kozen voor hun huidige werkgever:

1. Vanwege betere werkinhoud 56,4%
2. Vanwege betere arbeidsvoorwaarden 24,7%
3. Omdat ze gevraagd zijn om er te komen werken 19,9%

36%
van de werknemers vindt de
werkdruk (veel) te hoog



Werkgevers bestrijden werkdruk vooral door:

1. Efficiënter vormgeven werkprocessen 46,3%
2. Werkdruk bespreekbaar maken 42,9%
3. Flexibel omgaan met werktijden en verlof 38,3%



90%
van de werknemers heeft
inhoudelijk **leuk werk**

56%
van de werknemers kan **zelf beslissen** in welke volgorde hij/zij het werk verricht



39% heeft voldoende tijd om patiënten/cliënten **persoonlijke aandacht** te geven



70% kan de **werktijden** goed laten aansluiten bij de **thuisituatie**

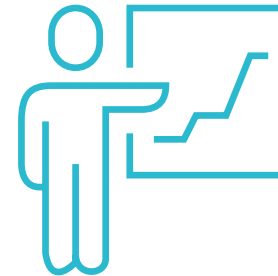


55% ervaart **voldoende ondersteuning** van de organisatie bij de uitvoering van het werk

70% van de werknemers **voelt zich gewaardeerd** door de leidinggevende



Het gemiddelde **verzuim** in 2020* is **5,1%**



73% van de werknemers heeft in de afgelopen 12 maanden **scholing gevolgd**

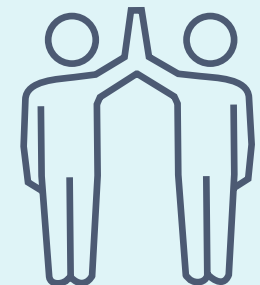
** voorlopig cijfer*



85% van de werknemers vindt dat hij/zij **zinvol werk** doet

81% vindt de **sfeer** op de afdeling/team (erg) **prettig**

83% van de werknemers is (zeer) **tevreden** over hun werk



21% van de werknemers heeft het idee dat **intimidatie, agressie en geweld** door patiënten of cliënten het afgelopen jaar zijn **toegenomen**

Werkgevers treffen de volgende maatregelen tegen agressie en geweld:

1. Bespreekbaar maken in teams 48,2%
2. Gedrageregels richting cliënten en bezoekers 40,7%
3. Opvang en nazorg voor medewerkers 34,8%

MEER INFORMATIE

Wilt u de hele rapportage lezen?
Ga naar www.azwinfo.nl

BLIJF OP DE HOOGTE

Meld u aan met uw e-mailadres en blijf op de hoogte van updates.
www.azwinfo.nl