





## Kerncijfers juni 2021

# Ziekenhuizen en overige medisch specialistische zorg

 Klik op de button voor de vergelijkingen met de vorige meting en met de sector zorg en welzijn.  Gelijk gebleven  Negatieve ontwikkeling  Positieve ontwikkeling



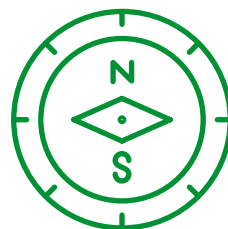
**224.900**

werknemers in  
Ziekenhuizen en  
overige medisch  
specialistische zorg



De gemiddelde  
leeftijd is  
**43,0 jaar**

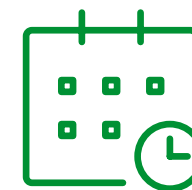
De gemiddelde  
deeltijdfactor is  
**0,74**



**25%** werkt in een  
zelfsturend of zelf  
organiserend team



**54%**  
van de **vacatures** is  
**moeilijk vervulbaar**



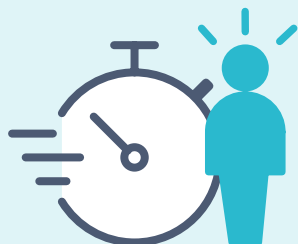
Werknemers zijn gemiddeld  
**13,6 jaren**  
werkzaam  
bij huidige werkgever

### Werknemers kozen voor hun huidige werkgever:

1. Vanwege betere werkinhoud 41,3%
2. Vanwege betere arbeidsvoorwaarden 25,1%
3. Voor een betere werk-privé balans 24,4%

**44%**

van de werknemers vindt de  
**werkdruk** (veel) te hoog



### Werkgevers bestrijden werkdruk vooral door:

1. Efficiënter vormgeven werkprocessen 46,3%
2. Werkdruk bespreekbaar maken 42,9%
3. Flexibel omgaan met werktijden en verlof 38,3%



**89%**

van de werknemers heeft  
inhoudelijk **leuk werk**

**42%**  
van de werknemers kan **zelf beslissen** in welke volgorde hij/zij het werk verricht



**32%** heeft voldoende tijd om patiënten/cliënten **persoonlijke aandacht** te geven



Het gemiddelde **verzuim** in 2020\* is **5,6%**

**86%** van de werknemers vindt dat hij/zij **zinnig werk** doet

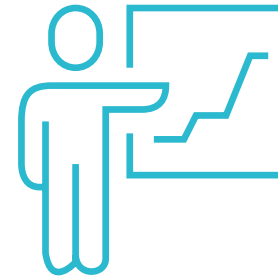


**69%** kan de **werktijden** goed laten aansluiten bij de **thuisituatie**



**53%** ervaart **voldoende ondersteuning** van de organisatie bij de uitvoering van het werk

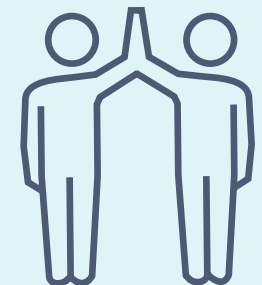
**71%** van de werknemers **voelt zich gewaardeerd** door de leidinggevende



**73%** van de werknemers heeft in de afgelopen 12 maanden **scholing gevolgd**

**81%** vindt de **sfeer** op de afdeling/team (erg) **prettig**

**79%** van de werknemers is (zeer) **tevreden** over hun werk



\* voorlopig cijfer



**39%** van de werknemers heeft het idee dat **intimidatie, agressie en geweld** door patiënten of cliënten het afgelopen jaar zijn **toegenomen**

**Werkgevers treffen de volgende maatregelen tegen agressie en geweld:**

1. Bespreekbaar maken in teams 48,2%
2. Gedrageregels richting cliënten en bezoekers 40,7%
3. Opvang en nazorg voor medewerkers 34,8%

## MEER INFORMATIE

Wilt u de hele rapportage lezen?  
Ga naar [www.azwinfo.nl](http://www.azwinfo.nl)

## BLIJF OP DE HOOGTE

Meld u aan met uw e-mailadres en blijf op de hoogte van updates.  
[www.azwinfo.nl](http://www.azwinfo.nl)