





Kerncijfers november 2021

Jeugdzorg

 Klik op de button voor de vergelijkingen met de vorige meting en met de sector zorg en welzijn.

 Gelijk gebleven  Negatieve ontwikkeling  Positieve ontwikkeling



ONDERZOEKSPROGRAMMA
ARBEIDSMARKT
ZORG & WELZIJN



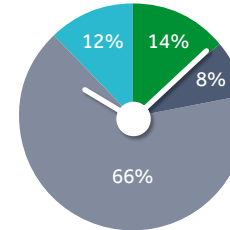
32.400
werknemers



23% Ervaart **knelpunten** bij uitvoering van **personeelsbeleid** als gevolg van **personeelstekorten**.

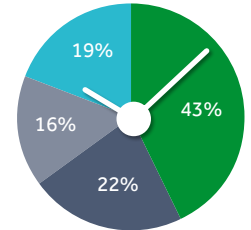


36% van de werknemers had te maken met langdurige **onderbezetting** op de **werkvloer**



% werknemers die meer of minder **uren wil werken** bij huidige werkgever als **verdiensten veranderen**

Meer Minder Niet meer/minder Weet niet



Gemiddeld % **werktijd** per week besteed aan

Het verlenen van zorg en/of ondersteuning aan kinderen

Verslaglegging

Registreren van informatie

Overige werkzaamheden



Loopbaan en mobiliteit werknemers

Aantal jaren de huidige functie nog willen vervullen

6,6 jaar

Aantal jaren bij de huidige werkgever willen blijven werken

8,4 jaar

Jaren

1 2 3 4 5 6 7 8 9 10 11 12 13



13% van de werknemers **werkt in meerdere werkgroepen** (als werknemer en/of als zelfstandige)

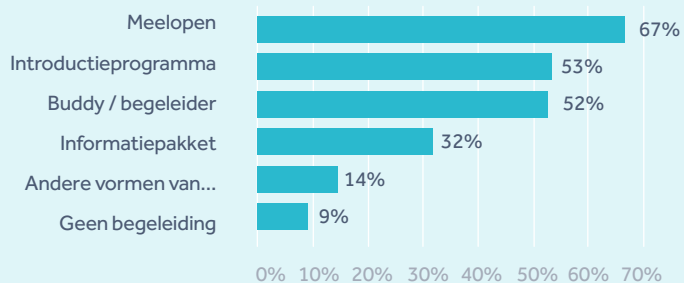


87% van de werknemers neemt ten minste 1x per maand deel aan een **team- of werkoverleg**

84% voelt **loyaliteit** naar de organisatie



Begeleiding in de organisatie voor startende medewerkers



81% wil zichzelf ontwikkelen in zijn/haar huidige functie



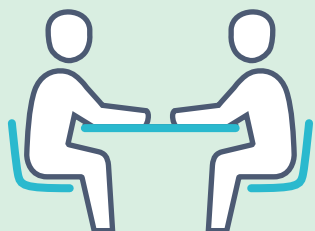
45% heeft samen met de leidinggevende een **persoonlijk ontwikkelplan (POP)** opgesteld

58% heeft als hij/zij opstaat **zin** om aan het werk te gaan

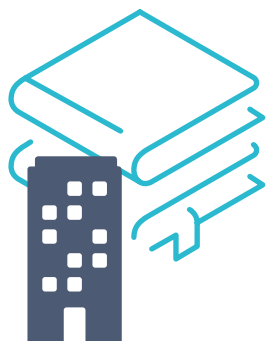


75% is **enthousiast** over zijn/haar baan

47% word door zijn/haar **werkgever gestimuleerd** om na te denken over zijn/haar **loopbaan**



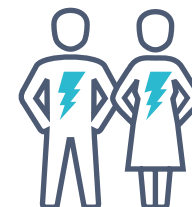
74% van de werknemers heeft in de afgelopen 12 maanden een **functionerings- of beoordelingsgesprek** gehad



62% van de werknemers vindt dat de organisatie voldoende **aandacht** heeft voor **scholing** van medewerkers



32% van de organisaties heeft **nieuwe technologie** gebruikt in de vorm van **E-learning**



82% is bereid om **extra inspanningen** te leveren voor het succes van de organisatie



82% bruist op het werk van de **energie**

MEER INFORMATIE

Deze branchegegevens zijn afkomstig uit de AZW werkgevers- en werknemersenquête die in het tweede kwartaal van 2021 zijn uitgevoerd en waarover in september is gepubliceerd. Zie voor meer informatie: www.azwinfo.nl

De werkgevers- en werknemerspanels worden meerdere keren per jaar door CBS in opdracht van het AZW programma bevroegd. Deze metingen samen geven jaarlijks een goed beeld over hoe werkgevers en werknemers de arbeidsmarkt in zorg en welzijn ervaren.