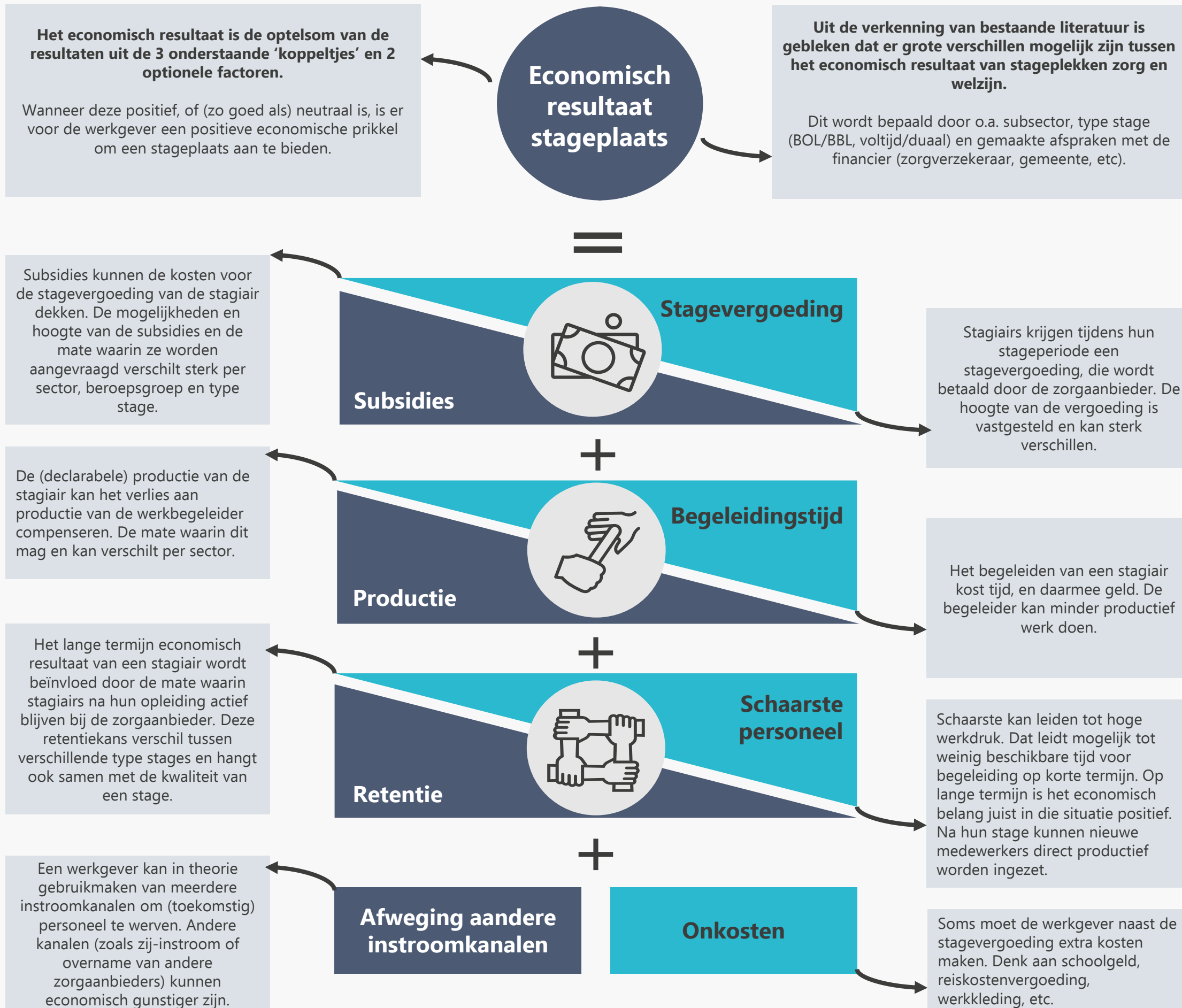


Praatplaat 'voorkant'

Economische analyse stageplaatsen Zorg & Welzijn

In deze praatplaat worden de factoren benoemd die gezamenlijk de kosten-batenverhouding van het aanbieden van een stageplek bepalen. Daarbij gaan we uit van het perspectief van een zorgaanbieder. Om het vraagstuk beter te ordenen hebben we de factoren grotendeels opgedeeld in 'koppeltjes' van kosten en baten, die in praktijk tot zowel een positief als negatief resultaat kunnen leiden. Op de achterkant van deze plaat is grofmazig weergegeven wat het economisch resultaat van deze factoren in euro's kan zijn.

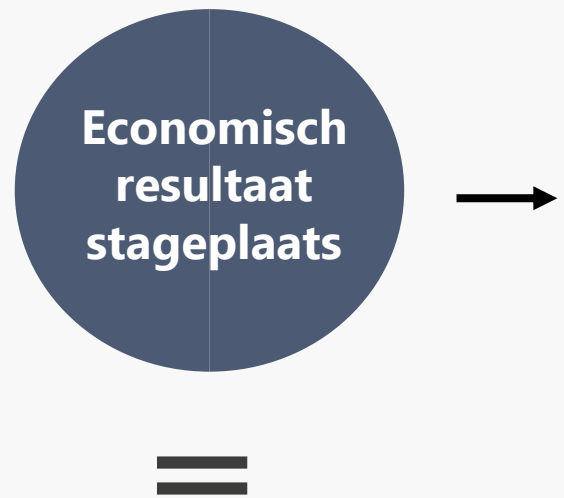


Praatplaat 'achterkant'

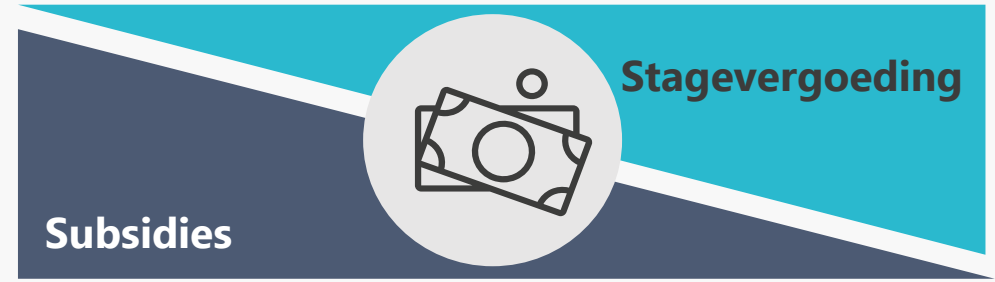
Economische analyse stageplaatsen Zorg & Welzijn

In deze praatplaat worden de economische resultaten weergegeven in euro's, van een drietal type stages die grofmazig zijn verkend. Tezamen met de voorkant van deze plaat, roepen deze de volgende vragen op:

1. Is het wenselijk dat een stageplek tot een sterk negatief economisch resultaat kan leiden?
2. Is het wenselijk dat er grote verschillen bestaan tussen type stages en (sub)sectoren ten aanzien van het economisch resultaat?
3. Is het wenselijk dat er onduidelijkheid is over of en in welke mate de stagiair declarabele productie mag leveren?



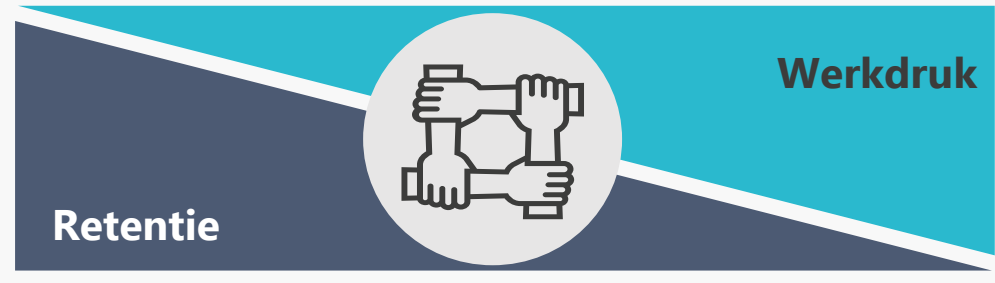
- In de **ziekenhuiszorg** kan een **stagiair verpleegkundige (HBO Voltijd)** een klein positief resultaat opleveren (+€700).
- Bij een stageplek voor **doktersassistent** in de **huisartsenzorg (BOL)** wordt een licht positief resultaat verwacht.
- In de thuiszorg kan een neutraal resultaat worden behaald voor **Verzorgende IG (BBL)**, indien de student productief wordt ingezet en gebruik wordt gemaakt van alle subsidiemogelijkheden.
- Een **stagiair verpleegkunde (BOL)** in de **ziekenhuiszorg** leidt tot een klein negatief resultaat (-€500).
- In de **thuiszorg** is de kans op een positief resultaat voor een **Verzorgende IG (HBO)** klein, vanwege de hogere schoolkosten die niet gedekt kunnen worden door de subsidie.
- Bij een **stagiair verpleegkunde (BBL & HBO-duaal)** in de **ziekenhuiszorg** kan het netto resultaat relatief zeer negatief zijn. Het resultaat voor BBL'er wordt geschat op (-€18.700) per stageplek.



- Bij BOL-studenten doktersassistenten in de huisartsenzorg benaderen deze twee elementen elkaar en is er zelfs een licht positief resultaat: +€538.
- Bij BBL-studenten verzorgende IG in de thuiszorg valt dit koppeltje negatief uit, de gemiddelde vergoeding is een stuk hoger dan de subsidie: -€12.353.



- Bij BOL-studenten verpleegkunde in het ziekenhuis valt dit koppeltje licht negatief uit: -€500.
- Bij BOL-studenten verzorgende IG in de thuiszorg valt dit koppeltje iets negatiever uit: -€1350. Bij BBL/duale studenten is het resultaat van dit koppeltje sterk negatief indien productie door stagiairs niet declarabel is.
- Wanneer dit wel mogelijk is, valt dit koppeltje juist positief uit (afhankelijk van organisatie en zorgverzekeraar/gemeenten)



- BBL-stagiairs hebben een relatief hoge kans op behoud binnen de eigen organisatie.
- Voor de huisartsenzorg en thuiszorg bestaat het beeld dat veel stagiairs doorstromen naar de ziekenhuiszorg.



- Variërend van €0 tot €2600 per jaar. Soms wordt dit gedekt door opleiding (VOG), soms niet. Sterk afhankelijk van de zorgaanbieder zelf, en de omstandigheden (platteland, stad, beschikbare voorraad, etc.)