



Kerncijfers 2019

Universitair Medische centra



ONDERZOEKSPROGRAMMA

ARBEIDSMARKT

ZORG & WELZIJN

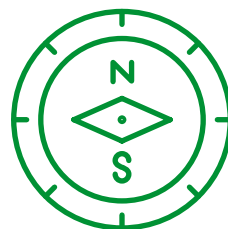


78.000
werknemers in
UMC



De gemiddelde
leeftijd is
41,3 jaar

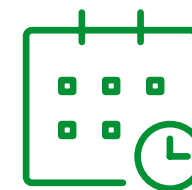
De gemiddelde
deeltijdfactor is
0,81



32% werkt in een
zelfsturend of zelf
organiserend team



59%
van de organisaties heeft
moeilijk vervulbare
vacatures*



Werknemers zijn gemiddeld
12,0 jaren
werkzaam
bij huidige werkgever

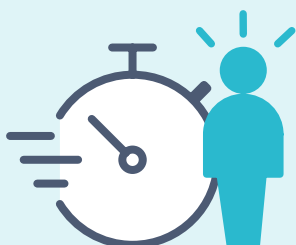
Werknemers kozen voor hun huidige werkgever vanwege:

1. Betere werkinhoud 54,7%
2. Betere arbeidsvoorwaarden 23,6%
3. Gevraagd om te komen werken 18,9%



89%
van de werknemers heeft
inhoudelijk leuk werk

42%
van de werknemers vindt de
werkdruk (veel) te hoog



Werkgevers bestrijden werkdruk vooral door:*

1. Werkprocessen efficiënter vormgeven 33,2%
2. Aantrekken/inzetten extra personeel 29,4%
3. Werkdruk bespreekbaar maken 27,0%

*dit cijfer heeft betrekking op zowel de Ziekenhuizen (en overige medisch specialistische zorg) als de Universitair Medische Centra



56%
van de werknemers kan **zelf beslissen** in welke volgorde hij/zij het werk verricht



38%
heeft voldoende tijd om cliënten **persoonlijke aandacht** te geven



82% van de werknemers vindt dat hij/zij **zinvol werk** doet

64%
kan de **werktijden** goed laten aansluiten bij de **thuisituatie**



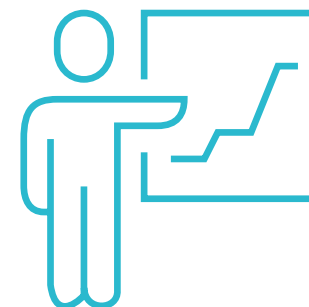
48%
ervaart **voldoende ondersteuning** van de organisatie bij de uitvoering van het werk

64%
van de werknemers **voelt zich gewaardeerd** door de leidinggevende

Het gemiddelde **verzuim** is **5,5%**

77% vindt de **sfeer** op de afdeling/ team (erg) **prettig**

78% van de werknemers is (zeer) **tevreden** over hun werk



79%
van de werknemers heeft in de afgelopen 12 maanden **scholing gevolgd**



22% van de werknemers heeft het idee dat **intimidatie, agressie en geweld** door patiënten en cliënten het afgelopen jaar zijn **toegenomen**



Werkgevers treffen de volgende maatregelen tegen agressie en geweld:*

1. Bespreekbaar maken in teams 48,6%
2. Gedrageregels richting cliënten en bezoekers 29,6%
3. Opvang en nazorg voor medewerkers 25,2%

*dit cijfer heeft betrekking op zowel de Ziekenhuizen (en overige medisch specialistische zorg) als de Universitair Medische Centra

MEER INFORMATIE

Wilt u de hele rapportage lezen?
Ga naar www.azwinfo.nl

BLIJF OP DE HOOGTE

Meld u aan met uw e-mailadres en blijf op de hoogte van updates.
www.azwinfo.nl