

Kerncijfers 2019-II

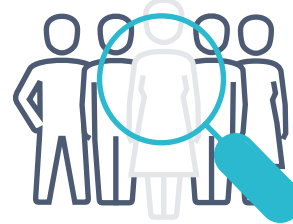
Verpleging en verzorging



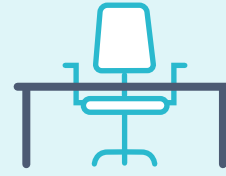
ONDERZOEKSPROGRAMMA
ARBEIDSMARKT
ZORG & WELZIJN



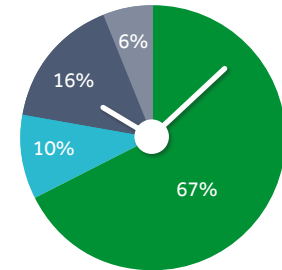
283.000
werknemers



68% van de **vacatures** die organisaties hadden waren **moeilijk vervulbaar**. Een half jaar geleden was dit nog 67%

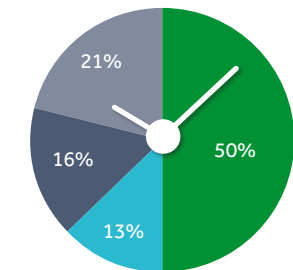


49% van de werknemers had te maken met langdurige **onderbezetting** op de **werkvloer**



Komend half jaar meer of minder **uren** willen **werken**

Neen Ja, meer Ja, minder Weet niet

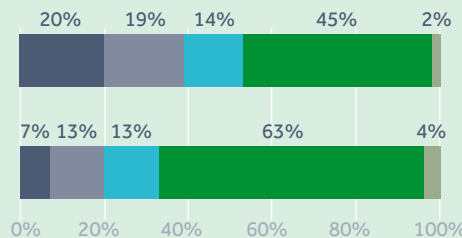


Gemiddeld % **werktijd** per week besteed aan

- Het verlenen van zorg en/of ondersteuning aan cliënten
- Verslaglegging
- Overige werkzaamheden
- Registreren van informatie



Aantal jaren werkzaam bij huidige werkgever



Aantal jaren werkzaam in sector zorg en welzijn

• tot 2 jaar • 2 tot 5 jaar • 5 tot 10 jaar • 10 jaar of meer • onbekend



32% van de werknemers had op de werkvloer te maken met de **inhuur** van **ZZP-ers**

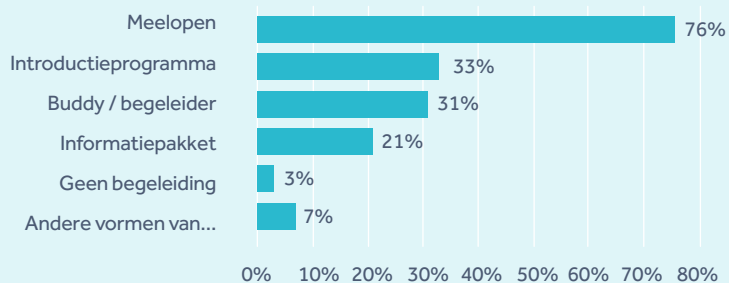


64% van de werknemers neemt ten minste 1x per maand deel aan een **team- of werkoverleg**

74% voelt **loyaliteit** naar de organisatie



Begeleiding in de organisatie voor startende medewerkers



80% bepaalt (mede) zelf wat zijn/haar **ontwikkelpunten** zijn



25% heeft samen met de leidinggevende een **persoonlijk ontwikkelplan (POP)** opgesteld

66% heeft als hij/zij opstaat **zin** om aan het werk te gaan

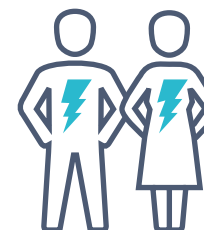


80% is **enthousiast** over zijn/haar baan

67% bepaalt (mede) zelf welke **scholing** hij/zij gaat volgen



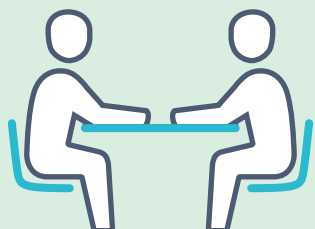
53% van de organisaties heeft **nieuwe technologie** gebruikt in de vorm van **E-learning**



74% is bereid om **extra inspanningen** te leveren voor het succes van de organisatie



66% bruist op het werk van de **energie**



48% van de werknemers heeft in de afgelopen 12 maanden een **functionerings- of beoordelingsgesprek** gehad



69% van de werknemers vindt dat de organisatie voldoende **aandacht** heeft voor **scholing** van medewerkers

MEER INFORMATIE

Deze branchegegevens zijn afkomstig uit de AZW werkgevers- en werknemersenquête die in de tweede helft van 2019 zijn uitgevoerd en waarover in juni 2020 is gepubliceerd. Zie voor meer informatie: www.azwinfo.nl

De werkgevers- en werknemerspanels worden meerdere keren per jaar door CBS in opdracht van het AZW programma bevestigd. Deze metingen samen geven jaarlijks een goed beeld over hoe werkgevers en werknemers de arbeidsmarkt in zorg en welzijn ervaren. Benieuwd naar de resultaten van de eerste helft van 2019? Ga naar de **resultaten**.