



Sla de infographic eerst op en bekijk in Acrobat Reader voor volledige functionaliteiten

Kerncijfers juni 2022

Geestelijke gezondheidszorg

AZw

ONDERZOEKSPROGRAMMA

ARBEIDSMARKT

ZORG & WELZIJN

Klik op de button voor de vergelijkingen met de vorige meting en met de sector zorg en welzijn. Gelijk gebleven Negatieve ontwikkeling Positieve ontwikkeling



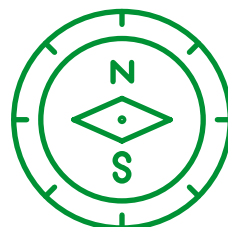
103.000

werknemers in de
**Geestelijke
gezondheidszorg**



De gemiddelde
leeftijd is
41,8 jaar

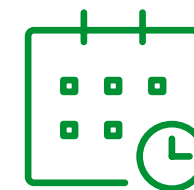
De gemiddelde
deeltijdfactor is
0,77



34% werkt in een
zelfsturend of zelf
organiserend team



78%
van de **vacatures** is
moeilijk vervulbaar



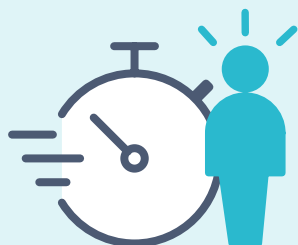
Werknemers zijn gemiddeld
9,3 jaren
werkzaam
bij huidige werkgever

Werknemers kozen voor hun huidige werkgever:

1. Vanwege betere werkinhoud 48,7%
2. Vanwege betere arbeidsvoorwaarden 27,3%
3. Omdat ze gevraagd zijn om er te komen werken 21,9%

45%

van de werknemers vindt de
werkdruk (veel) te hoog



Werkgevers bestrijden werkdruk vooral door:

1. Flexibel omgaan met werktijden en verlof 46,0%
2. Werkdruk bespreekbaar maken 45,6%
3. Efficiënter vormgeven werkprocessen 44,3%



92%
van de werknemers heeft
inhoudelijk **leuk werk**

62%
van de werknemers kan **zelf beslissen** in welke volgorde hij/zij het werk verricht



44% heeft voldoende tijd om patiënten/cliënten **persoonlijke aandacht** te geven



76% kan de **werktijden** goed laten aansluiten bij de **thuisituatie**

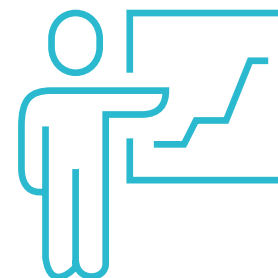


52% ervaart **voldoende ondersteuning** van de organisatie bij de uitvoering van het werk

66% van de werknemers **voelt zich gewaardeerd** door de leidinggevende



Het gemiddelde **verzuim** in 2020* is **6,3%**



82% van de werknemers heeft in de afgelopen 12 maanden **scholing gevolgd**

* voorlopig cijfer



87% van de werknemers vindt dat hij/zij **zinvol werk** doet

79% vindt de **sfeer** op de afdeling/team (erg) **prettig**

79% van de werknemers is (zeer) **tevreden** over hun werk



24% van de werknemers heeft het idee dat **intimidatie, agressie en geweld** door patiënten of cliënten het afgelopen jaar zijn **toegenomen**

Werkgevers treffen de volgende maatregelen tegen agressie en geweld:

1. Bespreekbaar maken in teams 56,9%
2. Gedrageregels opstellen richting cliënten en bezoekers 41,3%
3. Opvang en nazorg inrichten voor medewerkers 37,7%

MEER INFORMATIE

Wilt u de hele rapportage lezen?
Ga naar www.azwinfo.nl

BLIJF OP DE HOOGTE

Meld u aan met uw e-mailadres en blijf op de hoogte van updates.
www.azwinfo.nl