

Kerncijfers juni 2022

Huisartsenzorg en gezondheidscentra

Klik op de button voor de vergelijkingen met de vorige meting en met de sector zorg en welzijn. Gelijk gebleven Negatieve ontwikkeling Positieve ontwikkeling



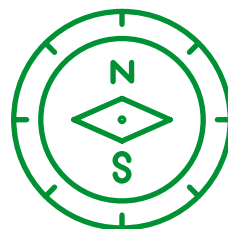
33.200

werknemers in
**Huisartsenzorg en
gezondheidscentra**



De gemiddelde
leeftijd is
43,5 jaar

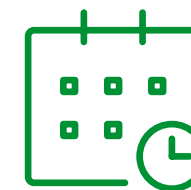
De gemiddelde
deeltijdfactor is
0,59



63% werkt in een
zelfsturend of zelf
organiserend team



95%
van de **vacatures** is
moeilijk vervulbaar

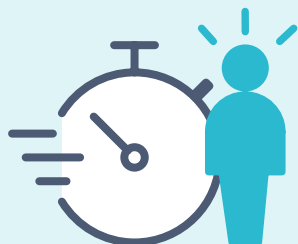


Werknemers zijn gemiddeld
8,0 jaren
werkzaam
bij huidige werkgever

Werknemers kozen voor hun huidige werkgever:

1. Vanwege betere werkinhoud 34,1%
2. Omdat ze gevraagd zijn om er te komen werken 30,5%
3. Voor een betere werk-privé balans 29,5%

47%
van de werknemers vindt de
werkdruk (veel) te hoog



Werkgevers bestrijden werkdruk vooral door:

1. Werkdruk bespreekbaar maken 57,2%
2. Aantrekken/inzetten van extra personeel 56,3%
3. Verbeteren/aanpassen van werktijden/roostering 36,2%



94%
van de werknemers heeft
inhoudelijk **leuk werk**

45%
van de werknemers kan **zelf beslissen** in welke volgorde hij/zij het werk verricht



41% heeft voldoende tijd om patiënten/cliënten **persoonlijke aandacht** te geven



75% kan de **werktijden** goed laten aansluiten bij de **thuisituatie**

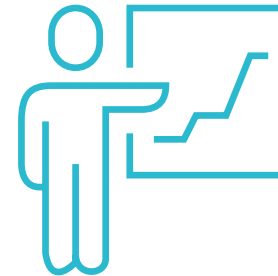


69% ervaart **voldoende ondersteuning** van de organisatie bij de uitvoering van het werk

77% van de werknemers **voelt zich gewaardeerd** door de leidinggevende



Het gemiddelde **verzuim** in 2020* is **5,7%**



84% van de werknemers heeft in de afgelopen 12 maanden **scholing gevolgd**

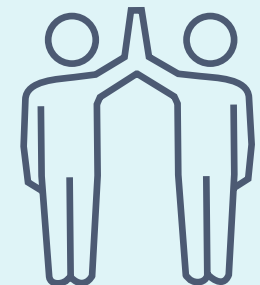
* voorlopig cijfer



87% van de werknemers vindt dat hij/zij **zinnig werk** doet

84% vindt de **sfeer** op de afdeling/team (erg) **prettig**

80% van de werknemers is (zeer) **tevreden** over hun werk



49% van de werknemers heeft het idee dat **intimidatie, agressie en geweld** door patiënten of cliënten het afgelopen jaar zijn **toegenomen**

Werkgevers treffen de volgende maatregelen tegen agressie en geweld:

1. Bespreekbaar maken in teams 65,2%
2. Gedrageregels opstellen richting cliënten en bezoekers 45,8%
3. Opvang en nazorg inrichten voor medewerkers 38,4%

MEER INFORMATIE

Wilt u de hele rapportage lezen?
Ga naar www.azwinfo.nl

BLIJF OP DE HOOGTE

Meld u aan met uw e-mailadres en blijf op de hoogte van updates.
www.azwinfo.nl