

Kerncijfers juni 2022

Universitair Medische centra

Klik op de button voor de vergelijkingen met de vorige meting en met de sector zorg en welzijn. Gelijk gebleven Negatieve ontwikkeling Positieve ontwikkeling

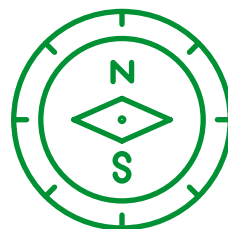


81.000
werknemers in
UMC



De gemiddelde
leeftijd is
40,9 jaar

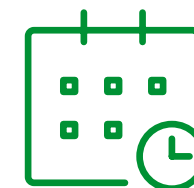
De gemiddelde
deeltijdfactor is
0,80



28% werkt in een
zelfsturend of zelf
organiserend team



53%*
van de **vacatures** is
moeilijk vervulbaar

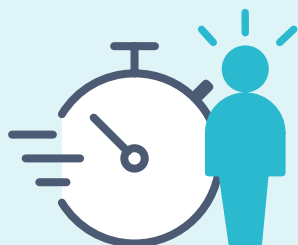


Werknemers zijn gemiddeld
11,6 jaren
werkzaam
bij huidige werkgever

Werknemers kozen voor hun huidige werkgever:

1. Vanwege betere werkinhoud 59,2%
2. Vanwege betere arbeidsvoorwaarden 20,4%
3. Omdat ze gevraagd zijn om er te komen werken 20,1%

44%
van de werknemers vindt de
werkdruk (veel) te hoog



Werkgevers bestrijden werkdruk vooral door*:

1. Werkdruk bespreekbaar maken 47,9%
2. Aantrekken/inzetten van extra personeel 43,7%
3. Werkprocessen efficiënter vormgeven 41,6%



90%
van de werknemers heeft
inhoudelijk **leuk werk**

58%
van de werknemers kan **zelf beslissen** in welke volgorde hij/zij het werk verricht



38% heeft voldoende tijd om patiënten/cliënten **persoonlijke aandacht** te geven

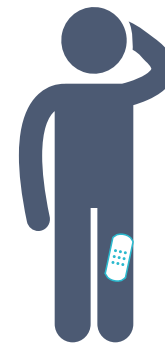


66% kan de **werktijden** goed laten aansluiten bij de **thuisituatie**

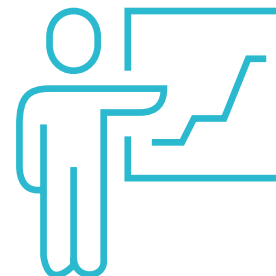


48% ervaart **voldoende ondersteuning** van de organisatie bij de uitvoering van het werk

66% van de werknemers **voelt zich gewaardeerd** door de leidinggevende



Het gemiddelde **verzuim** in 2020* is **5,3%**



70% van de werknemers heeft in de afgelopen 12 maanden **scholing gevolgd**



83% van de werknemers vindt dat hij/zij **zinnig werk** doet

77% vindt de **sfeer** op de afdeling/team (erg) **prettig**

78% van de werknemers is (zeer) **tevreden** over hun werk



23% van de werknemers heeft het idee dat **intimidatie, agressie en geweld** door patiënten of cliënten het afgelopen jaar zijn **toegenomen**

Werkgevers treffen de volgende maatregelen tegen agressie en geweld*:

1. Bespreekbaar maken in teams 47,4%
2. Gedrageregels opstellen richting cliënten en bezoekers 37,6%
3. Opvang en nazorg inrichten voor medewerkers 34,4%

* Dit cijfer heeft betrekking op zowel de Ziekenhuizen en overige medisch specialistische zorg als de UMC's

* voorlopig cijfer

MEER INFORMATIE

Wilt u de hele rapportage lezen?
Ga naar www.azwinfo.nl

BLIJF OP DE HOOGTE

Meld u aan met uw e-mailadres en blijf op de hoogte van updates.
www.azwinfo.nl