

Kerncijfers juni 2022

Zorg en welzijn (exclusief Kinderopvang)

 Klik op de button voor een vergelijking met de vorige meting.  Gelijk gebleven  Negatieve ontwikkeling  Positieve ontwikkeling

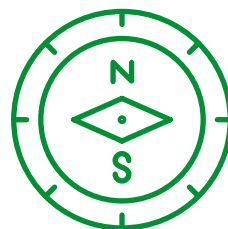


1.301.700
werknemers in
Zorg en Welzijn



De gemiddelde
leeftijd is
42,5 jaar

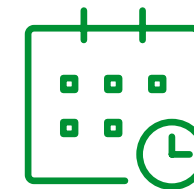
De gemiddelde
deeltijdfactor is
0,68



41% werkt in een
zelfsturend of zelf
organiserend team



77%
van de **vacatures** is
moeilijk vervulbaar

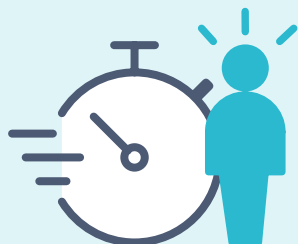


Werknemers zijn gemiddeld
10,2 jaren
werkzaam
bij huidige werkgever

Werknemers kozen voor hun huidige werkgever:

1. Vanwege betere werkinhoud 34,6%
2. Voor een betere werk-privé balans 24,6%
3. Vanwege betere arbeidsvoorwaarden 23,6%

43%
van de werknemers vindt de
werkdruk (veel) te hoog



Werkgevers bestrijden werkdruk vooral door:

1. Werkdruk bespreekbaar maken 49,8%
2. Aantrekken/inzetten extra personeel 46,6%
3. Flexibel omgaan met werktijden en verlof 39,4%



91%
van de werknemers heeft
inhoudelijk **leuk werk**

54%
van de werknemers kan **zelf beslissen** in welke volgorde hij/zij het werk verricht



39% heeft voldoende tijd om patiënten/cliënten **persoonlijke aandacht** te geven



73% kan de **werktijden** goed laten aansluiten bij de **thuisituatie**

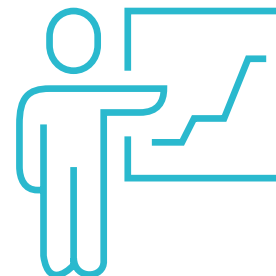


53% ervaart **voldoende ondersteuning** van de organisatie bij de uitvoering van het werk

66% van de werknemers **voelt zich gewaardeerd** door de leidinggevende



Het gemiddelde **verzuim** in 2020* is **6,8%**



76% van de werknemers heeft in de afgelopen 12 maanden **scholing gevolgd**

** voorlopig cijfer*



86% van de werknemers vindt dat hij/zij **zinvol werk** doet

78% vindt de **sfeer** op de afdeling/team (erg) **prettig**

77% van de werknemers is (zeer) **tevreden** over hun werk



27% van de werknemers heeft het idee dat **intimidatie, agressie en geweld** door patiënten of cliënten het afgelopen jaar zijn **toegenomen**

Werkgevers treffen de volgende maatregelen tegen agressie en geweld:

1. Bespreekbaar maken in teams 48,9%
2. Gedrageregels opstellen richting cliënten en bezoekers 41,2%
3. Opvang en nazorg inrichten voor medewerkers 27,8%

MEER INFORMATIE

Wilt u de hele rapportage lezen?
Ga naar www.azwinfo.nl

BLIJF OP DE HOOGTE

Meld u aan met uw e-mailadres en blijf op de hoogte van updates.
www.azwinfo.nl