



Kerncijfers 2019

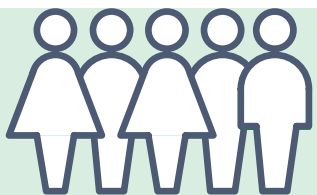
Geestelijke gezondheidszorg



ONDERZOEKSPROGRAMMA

ARBEIDSMARKT

ZORG & WELZIJN



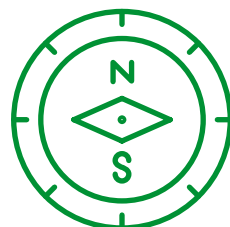
95.000

werknemers in de
**Geestelijke
gezondheidszorg**



De gemiddelde
leeftijd is
42,1 jaar

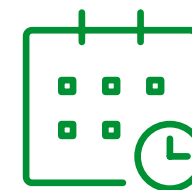
De gemiddelde
deeltijdfactor is
0,76



36% werkt in een
zelfsturend of zelf
organiserend team



55%
van de organisaties heeft
**moeilijk vervulbare
vacatures**



Werknemers zijn gemiddeld
9,3 jaren
werkzaam
bij huidige werkgever

Werknemers kozen voor hun huidige werkgever vanwege:

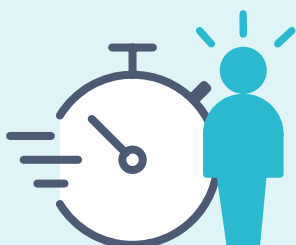
1. Betere werkinhoud 45,9%
2. Betere arbeidsvoorwaarden 26,9%
3. Gevraagd om te komen werken 22,2%



92%
van de werknemers heeft
inhoudelijk **leuk werk**

49%

van de werknemers vindt de
werkdruk (veel) te hoog



Werkgevers bestrijden werkdruk vooral door:

1. Aantrekken/inzetten extra personeel 39,5%
2. Bespreekbaar maken werkdruk 28,9%
3. Werkprocessen efficiënter vormgeven 25,4%



63%
van de werknemers kan **zelf beslissen** in welke volgorde hij/zij het werk verricht



42%
heeft voldoende tijd om cliënten **persoonlijke aandacht** te geven



72%
kan de **werktijden** goed laten aansluiten bij de **thuisituatie**



50%
ervaart **voldoende ondersteuning** van de organisatie bij de uitvoering van het werk

64%
van de werknemers **voelt zich gewaardeerd** door de leidinggevende

1,5%
werkt in een **sociaal wijkteam of jeugdteam** van de gemeente



Het gemiddelde **verzuim** is **6,3%**



83%
van de werknemers heeft in de afgelopen 12 maanden **scholing gevolgd**



85% van de werknemers vindt dat hij/zij **zinnig werk** doet

77% vindt de **sfeer** op de afdeling/team (erg) **prettig**

78% van de werknemers is (zeer) **tevreden** over hun werk



29% van de werknemers heeft het idee dat **intimidatie, agressie en geweld** door patiënten en cliënten het afgelopen jaar zijn **toegenomen**

Werkgevers treffen de volgende maatregelen tegen agressie en geweld:

1. Bespreekbaar maken in teams 37,7%
2. Gedrageregels richting cliënten en bezoekers 29,9%
3. Opvang en nazorg voor medewerkers 26,4%

MEER INFORMATIE

Wilt u de hele rapportage lezen?
Ga naar www.azwinfo.nl

BLIJF OP DE HOOGTE

Meld u aan met uw e-mailadres en blijf op de hoogte van updates.
www.azwinfo.nl