



# Kerncijfers 2019

## Jeugdzorg

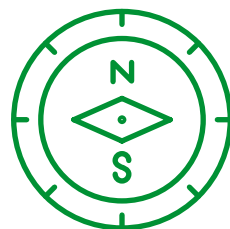


**32.000**  
werknemers in  
Jeugdzorg



De gemiddelde  
leeftijd is  
**40,2 jaar**

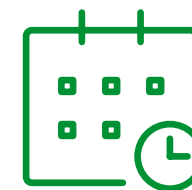
De gemiddelde  
deeltijdfactor is  
**0,79**



**45%** werkt in een  
zelfsturend of zelf  
organiserend team



**44%**  
van de organisaties heeft  
moeilijk vervulbare  
vacatures

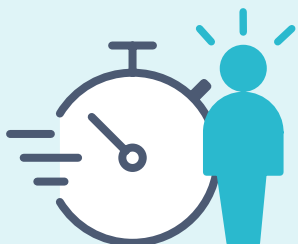


Werknemers zijn gemiddeld  
**8,3 jaren**  
werkzaam  
bij huidige werkgever

### Werknemers kozen voor hun huidige werkgever vanwege:

1. Betere werkinhoud 49,9%
2. Gevraagd om te komen werken 24,9%
3. Betere arbeidsvoorwaarden 23,0%

**53%**  
van de werknemers vindt de  
werkdruk (veel) te hoog



### Werkgevers bestrijden werkdruk vooral door:

1. Werkprocessen efficiënter vormgeven 48,7%
2. Bespreekbaar maken werkdruk 16,9%
3. Aantrekken/inzetten extra personeel 14,5%



**92%**  
van de werknemers heeft  
inhoudelijk leuk werk



**72%**  
van de werknemers kan **zelf beslissen** in welke volgorde hij/zij het werk verricht



**39%**  
heeft voldoende tijd om cliënten **persoonlijke aandacht** te geven



**79%**  
kan de **werktijden** goed laten aansluiten bij de **thuisituatie**



**54%**  
ervaart **voldoende ondersteuning** van de organisatie bij de uitvoering van het werk

**66%**  
van de werknemers **voelt zich gewaardeerd** door de leidinggevende

**14,4%**  
werkt in een **sociaal wijkteam of jeugdteam** van de gemeente



Het gemiddelde **verzuim** is **6,3%**



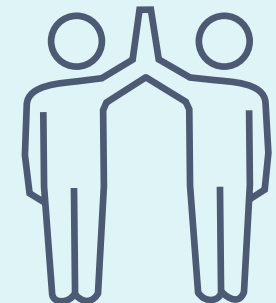
**84%**  
van de werknemers heeft in de afgelopen 12 maanden **scholing gevolgd**



**85%** van de werknemers vindt dat hij/zij **zinnig werk** doet

**81%** vindt de **sfeer** op de afdeling/team (erg) **prettig**

**78%** van de werknemers is (zeer) **tevreden** over hun werk



**29%** van de werknemers heeft het idee dat **intimidatie, agressie en geweld** door patiënten en cliënten het afgelopen jaar zijn **toegenomen**

**Werkgevers treffen de volgende maatregelen tegen agressie en geweld:**

1. Bespreekbaar maken in teams 91,3%
2. Gedrageregels richting cliënten en bezoekers 68,1%
3. Opvang en nazorg voor medewerkers 62,9%

## MEER INFORMATIE

Wilt u de hele rapportage lezen?  
Ga naar [www.azwinfo.nl](http://www.azwinfo.nl)

## BLIJF OP DE HOOGTE

Meld u aan met uw e-mailadres en blijf op de hoogte van updates.  
[www.azwinfo.nl](http://www.azwinfo.nl)