



## Kerncijfers 2019



ONDERZOEKSPROGRAMMA

ARBEIDSMARKT

ZORG & WELZIJN

# Sociaal werk

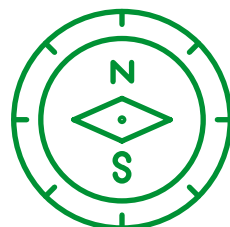


**54.000**  
werknemers in  
Sociaal werk



De gemiddelde  
leeftijd is  
**42,5 jaar**

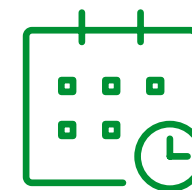
De gemiddelde  
deeltijdfactor is  
**0,73**



**45%** werkt in een  
zelfsturend of zelf  
organiserend team



**54%**  
van de organisaties heeft  
moeilijk vervulbare  
vacatures



Werknemers zijn gemiddeld  
**6,6 jaren**  
werkzaam  
bij huidige werkgever

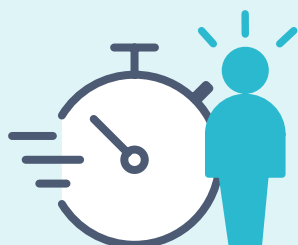
### Werknemers kozen voor hun huidige werkgever vanwege:

1. Betere werkinhoud 45,0%
2. Gevraagd om te komen werken 25,9%
3. Betere arbeidsvoorwaarden 24,4%



**89%**  
van de werknemers heeft  
inhoudelijk leuk werk

**36%**  
van de werknemers vindt de  
werkdruk (veel) te hoog



### Werkgevers bestrijden werkdruk vooral door:

1. Bespreekbaar maken werkdruk 56,9%
2. Werkprocessen efficiënter vormgeven 45,8%
3. Flexibel omgaan met werktijden en verlof 41,1%



**80%**  
van de werknemers kan **zelf beslissen** in welke volgorde hij/zij het werk verricht



**53%**  
heeft voldoende tijd om cliënten **persoonlijke aandacht** te geven



**83%**  
kan de **werktijden** goed laten aansluiten bij de **thuisituatie**



**55%**  
ervaart **voldoende ondersteuning** van de organisatie bij de uitvoering van het werk

**68%**  
van de werknemers **voelt zich gewaardeerd** door de leidinggevende

**17,5%**  
werkt in een **sociaal wijkteam of jeugdteam** van de gemeente



Het gemiddelde **verzuim** is **6,4%**



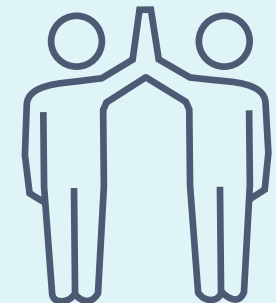
**82%**  
van de werknemers heeft in de afgelopen 12 maanden **scholing gevolgd**



**85%** van de werknemers vindt dat hij/zij **zinnig werk** doet

**79%** vindt de **sfeer** op de afdeling/team (erg) **prettig**

**80%** van de werknemers is (zeer) **tevreden** over hun werk



**23%** van de werknemers heeft het idee dat **intimidatie, agressie en geweld** door patiënten en cliënten het afgelopen jaar zijn **toegenomen**

**Werkgevers treffen de volgende maatregelen tegen agressie en geweld:**

1. Bespreekbaar maken in teams 54,2%
2. Gedrageregels richting cliënten en bezoekers 49,4%
3. Opvang en nazorg voor medewerkers 27,7%

## MEER INFORMATIE

Wilt u de hele rapportage lezen?  
Ga naar [www.azwinfo.nl](http://www.azwinfo.nl)

## BLIJF OP DE HOOGTE

Meld u aan met uw e-mailadres en blijf op de hoogte van updates.  
[www.azwinfo.nl](http://www.azwinfo.nl)