



Kerncijfers 2019

Thuiszorg



ONDERZOEKSPROGRAMMA

ARBEIDSMARKT

ZORG & WELZIJN

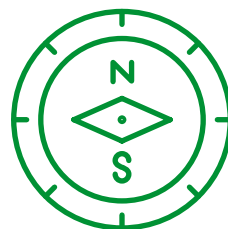


149.000
werknemers in
Thuiszorg



De gemiddelde
leeftijd is
43,7 jaar*

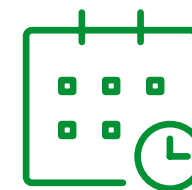
De gemiddelde
deeltijdfactor is
0,59*



65% werkt in een
zelfsturend of zelf
organiserend team



67%
van de organisaties heeft
**moelijk vervulbare
vacatures**



Werknemers zijn gemiddeld
8,9 jaren
werkzaam
bij huidige werkgever

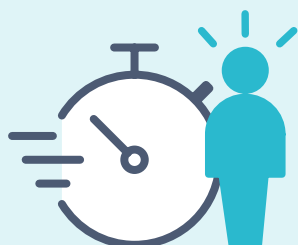
Werknemers kozen voor hun huidige werkgever vanwege:

1. Betere werk-privé balans 30,0%
2. Betere werkinhoud 25,6%
3. Betere arbeidsvoorwaarden 22,1%



86%
van de werknemers heeft
inhoudelijk **leuk werk**

37%
van de werknemers vindt de
werkdruk (veel) te hoog



Werkgevers bestrijden werkdruk vooral door:

1. Aantrekken/inzetten extra personeel 63,4%
2. Verbeteren/aanpassen van werktijden/roostering 43,4%
3. Werkprocessen efficiënter vormgeven 39,7%

*dit cijfer heeft betrekking op zowel de Verpleging en verzorging als de Thuiszorg.



51%
van de werknemers kan **zelf beslissen** in welke volgorde hij/zij het werk verricht



44%
heeft voldoende tijd om cliënten **persoonlijke aandacht** te geven



75%
kan de **werktijden** goed laten aansluiten bij de **thuis situatie**



58%
ervaart **voldoende ondersteuning** van de organisatie bij de uitvoering van het werk

64%
van de werknemers **voelt zich gewaardeerd** door de leidinggevende

60,5%
werkt in een **team wijkverpleging**



Het gemiddelde **verzuim** is **7,3%***



69%
van de werknemers heeft in de afgelopen 12 maanden **scholing gevolgd**



85% van de werknemers vindt dat hij/zij **zinvol werk** doet

74% vindt de **sfeer** op de afdeling/ team (erg) **prettig**

77% van de werknemers is (zeer) **tevreden** over hun werk



22% van de werknemers heeft het idee dat **intimidatie, agressie en geweld** door patiënten en cliënten het afgelopen jaar zijn **toegenomen**

Werkgevers treffen de volgende maatregelen tegen agressie en geweld:

1. Bespreekbaar maken in teams 74,6%
2. Aangifte gedaan van incidenten met zorgvragers 52,8%
3. Gedrageregels richting cliënten en bezoekers 47,1%

*dit cijfer heeft betrekking op zowel de Verpleging en verzorging als de Thuiszorg.

MEER INFORMATIE

Wilt u de hele rapportage lezen?
Ga naar www.azwinfo.nl

BLIJF OP DE HOOGTE

Meld u aan met uw e-mailadres en blijf op de hoogte van updates.
www.azwinfo.nl