



ZZP'ers in sociaal werk

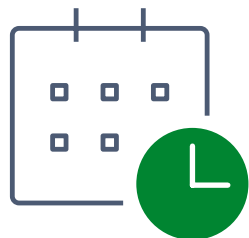
Wie zijn ze en wat vinden ze van hun werk?

Klik op de button voor de vergelijkingen met zzp'ers in de sector Zorg en Welzijn en met de werknemers van dezelfde branche



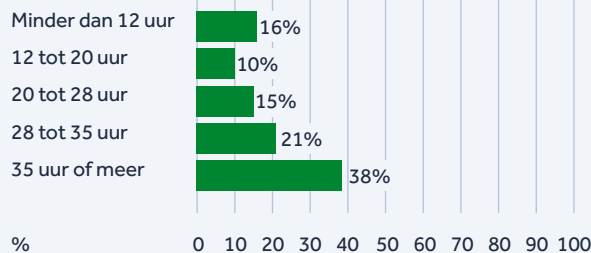
12.000

zzp'ers in 2022



30,8 uren gemiddeld
totaal **per week** werkzaam

Aantal uren per week werkzaam



71% van de gewerkte uren zijn declarabel

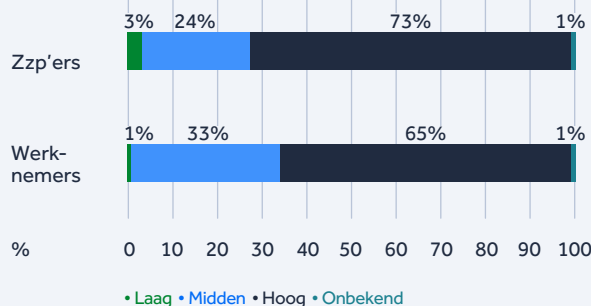


89% is werkzaam in een **cliëntgebonden** beroep

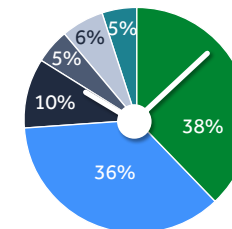
Top 5 beroepen van zzp'ers

Specialisten op maatschappelijk gebied	45%
Sociaal werkers groeps- en woonbegeleiders	20%
Artsen therapeuten en gespecialiseerd verpleegkundigen	14%
Overheidsambtenaren en -bestuurders	5%
Specialisten bedrijfsbeheer en administratie	4%

Hoogst behaald onderwijsniveau



Aantal jaren werkzaam als zzp'er



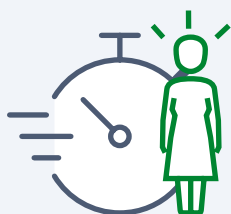
• 0 tot 5 jaar • 5 tot 10 jaar
• 10 tot 15 jaar • 15 tot 20 jaar
• 20 jaar of meer • Onbekend



84% werkt in hetzelfde **(vak)gebied** als waar **opleiding** voor gevolgd is



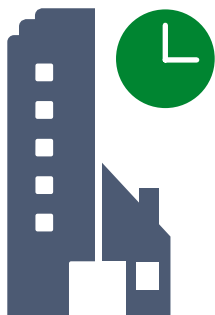
71% heeft de afgelopen 12 maanden **scholing gevolgd**



14% van de zzp'ers vindt de **werkdruk** (veel) te hoog

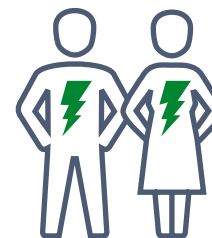
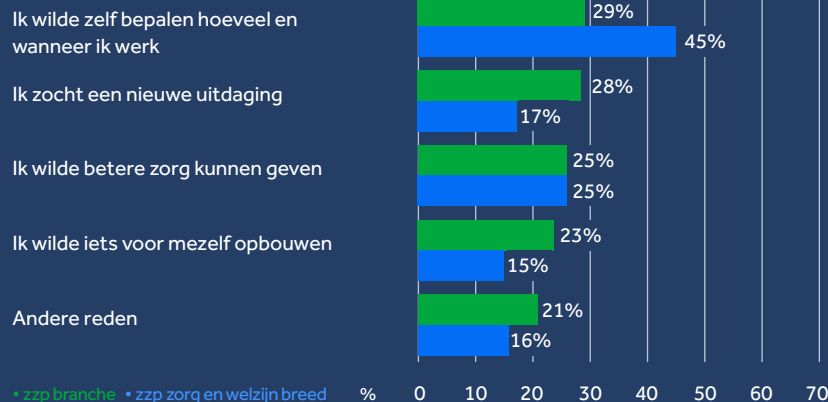


94% van de zzp'ers vindt het **werk zinvol**



89% kan de **werktijden** goed aan laten sluiten bij de **thuisituatie**

Belangrijkste **redenen** om **zzp'er te worden**



87% is bereid om **extra inspanningen** te leveren als dit bijdraagt aan het succes van de klant/opdrachtgever



81% heeft als hij/zij opstaat **zin** om aan het werk te gaan

85% is **enthousiast** over zijn/haar baan



61% heeft voldoende **loopbaanperspectieven** in het werk dat hij/zij doet



61% krijgt voldoende **betaald** voor het werk dat hij/zij doet



85% heeft voldoende tijd om **persoonlijke aandacht** te geven



75% bruist op het werk van de **energie**

91% is (zeer) **tevreden** met het werk

MEER INFORMATIE: Deze branchegegevens zijn afkomstig uit de AZW ZZZ-panel enquête die in het tweede kwartaal van 2023 is uitgevoerd en waarover in oktober is [gepubliceerd](#). Zie voor meer informatie: www.azwinfo.nl

Het CBS voerde dit onderzoek voor het eerst uit. Voor dit onderzoek is een steekproef getrokken uit 91 duizend zelfstandig ondernemers zonder personeel. De cijfers zijn gebaseerd op een respons van 2.700 zelfstandig ondernemers zonder personeel.