



Kerncijfers mei 2024

Gehandicaptenzorg



Klik op de button voor de vergelijkingen met de vorige meting en met de sector zorg en welzijn.

Gelijk gebleven

Negatieve ontwikkeling

Positieve ontwikkeling

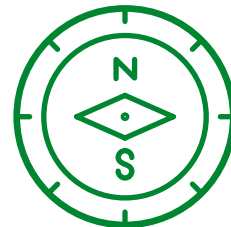


185.700
werknemers in
Gehandicaptenzorg



De gemiddelde
leeftijd is
41,1 jaar

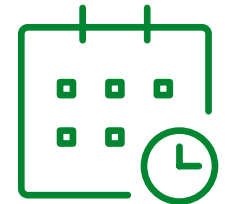
De gemiddelde
deeltijdfactor is
0,69



38% werkt in een
zelfsturend of zelf
organiserend team



57%
van de vacatures is
moeilijk vervulbaar

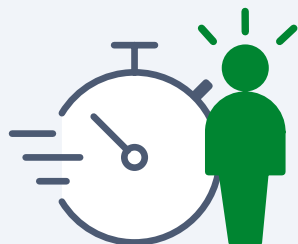


Werknemers zijn gemiddeld
10,8 jaren
werkzaam
bij huidige werkgever

Werknemers kozen voor hun huidige werkgever*:

1. Vanwege een betere werkinhoud 41%
2. Vanwege betere arbeidsvoorwaarden 36%
3. Voor een betere werk-privé balans 31%

40%
van de werknemers vindt de
werkdruk (veel) te hoog



Werkgevers bestrijden werkdruk vooral door:

1. Aantrekken/inzetten van extra personeel 57%
2. Werkprocessen efficiënter vormgeven 43%
3. Werkdruk bespreekbaar maken 41%



92%
van de werknemers heeft
inhoudelijk leuk werk

48% van de werknemers kan **zelf beslissen** hoe hij/zij het werk doet



36% heeft voldoende tijd om patiënten/cliënten **persoonlijke aandacht** te geven



90% van de werknemers vindt dat hij/zij **zinvol werk** doet

74%

kan de **werktijden** goed laten aansluiten bij de **thuisituatie**



51%

ervaart **voldoende ondersteuning** van de organisatie bij de uitvoering van het werk

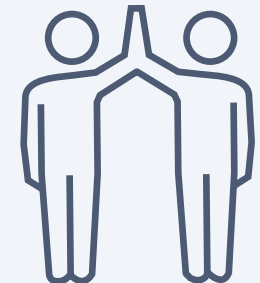
66% van de werknemers voelt zich **gewaardeerd** door de leidinggevende

Het gemiddelde **verzuim** in 2023* is **8,0%**



76% vindt de **sfeer** op de afdeling/team (erg) **prettig**

76% van de werknemers is (zeer) **tevreden** over hun werk



15% van de werknemers heeft het idee dat **intimidatie, agressie en geweld** door (familie of vrienden van) patiënten of cliënten het afgelopen jaar is **toegenomen**

Werkgevers treffen de volgende maatregelen tegen agressie en geweld:

1. Bespreekbaar maken in teams 75%
2. Gedrageregels opstellen richting cliënten en bezoekers 57%
3. Opvang en nazorg inrichten voor medewerkers 45%

87% van de werknemers heeft in de afgelopen 12 maanden **scholing gevolgd**

* voorlopig cijfer

MEER INFORMATIE

Wilt u de hele rapportage lezen? Ga naar www.azwinfo.nl

BLIJF OP DE HOOGTE

Meld u aan met uw e-mailadres en blijf op de hoogte van updates.