



Kerncijfers mei 2024

Universitair Medische centra



Klik op de button voor de vergelijkingen met de vorige meting en met de sector zorg en welzijn.

Gelijk gebleven

Negatieve ontwikkeling

Positieve ontwikkeling

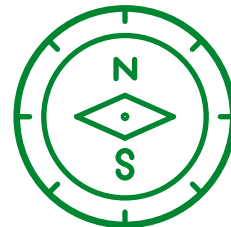


79.700
werknemers in
UMC



De gemiddelde
leeftijd is
40,9 jaar

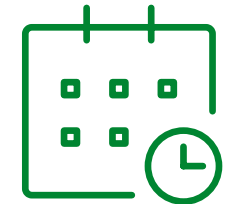
De gemiddelde
deeltijdfactor is
0,81



29% werkt in een
zelfsturend of zelf
organiserend team



49%
van de vacatures is
moeilijk vervulbaar**

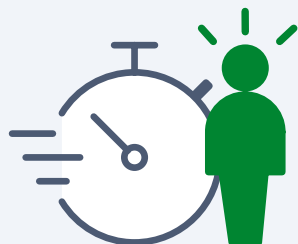


Werknemers zijn gemiddeld
11,5 jaren
werkzaam
bij huidige werkgever

Werknemers kozen voor hun huidige werkgever* **:

1. Vanwege een betere werkinhoud 60%
2. Vanwege betere arbeidsvoorwaarden 30%
3. Reorganisatie of sluiting van instelling of bedrijf 29%

36%
van de werknemers vindt de
werkdruk (veel) te hoog



Werkgevers bestrijden werkdruk vooral door**:

1. Werkdruk bespreekbaar maken 60%
2. Aantrekken/inzetten van extra personeel 38%
3. Werkprocessen efficiënter vormgeven 37%



93%
van de werknemers heeft
inhoudelijk leuk werk

* Sinds 2021 bij huidige werkgever

** Dit cijfer heeft betrekking op zowel de Ziekenhuizen en overige medisch specialistische zorg als de UMC's

48% van de werknemers kan **zelf beslissen** hoe hij/zij het werk doet



29% heeft voldoende tijd om patiënten/cliënten **persoonlijke aandacht** te geven



88% van de werknemers vindt dat hij/zij **zinnig werk** doet

65%

kan de **werktijden** goed laten aansluiten bij de **thuisituatie**



52% ervaart **voldoende ondersteuning** van de organisatie bij de uitvoering van het werk

Het gemiddelde **verzuim** in 2023* is **5,8%**

70% van de werknemers **voelt zich gewaardeerd** door de leidinggevende



80% vindt de **sfeer** op de afdeling/team (erg) **prettig**

80% van de werknemers is (zeer) **tevreden** over hun werk



14% van de werknemers heeft het idee dat **intimidatie, agressie en geweld** door (familie of vrienden van) patiënten of cliënten het afgelopen jaar is **toegenomen**

Werkgevers treffen de volgende maatregelen tegen agressie en geweld:**

1. **Bespreekbaar maken in teams** 58%
2. **Gedrageregels opstellen richting cliënten en bezoekers** 40%
3. **Opvang en nazorg inrichten voor medewerkers** 36%

76% van de werknemers heeft in de afgelopen 12 maanden **scholing gevolgd**

** Dit cijfer heeft betrekking op zowel de Ziekenhuizen en overige medisch specialistische zorg als de UMC's

* voorlopig cijfer

MEER INFORMATIE

Wilt u de hele rapportage lezen? Ga naar www.azwinfo.nl

BLIJF OP DE HOOGTE

[Meld u aan](#) met uw e-mailadres en blijf op de hoogte van updates.