



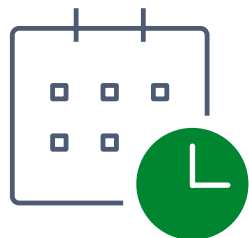
ZZP'ers in de kinderopvang

Wie zijn ze en wat vinden ze van hun werk?

Klik op de button voor de vergelijkingen met zzp'ers in de sector Zorg en Welzijn en met de werknemers van dezelfde branche

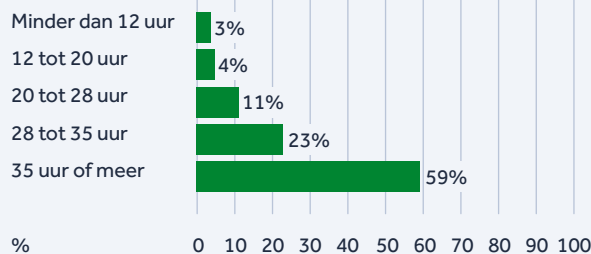


15.000
zzp'ers in 2024



39,2 uren gemiddeld
totaal **per week** werkzaam

Aantal uren per week werkzaam



85% van de gewerkte
uren zijn declarabel

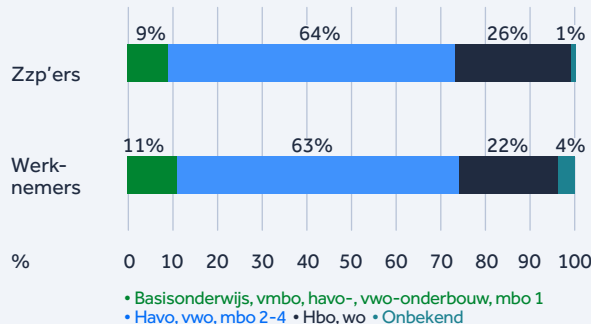


97% is werkzaam in een
cliëntgebonden beroep

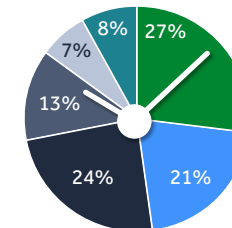
Top 5 beroepen van zzp'ers

Leidsters kinderopvang en onderwijsassistenten	89%
Sociaal werkers, groeps- en woonbegeleiders	2%
Specialisten op maatschappelijk gebied	2%
Vakspecialisten gezondheidszorg	2%
Specialisten bedrijfsbeheer en administratie	2%

Hoogst behaald onderwijsniveau



Aantal jaren werkzaam als zzp'er



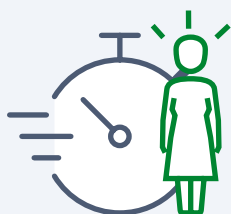
• 0 tot 5 jaar • 5 tot 10 jaar
• 10 tot 15 jaar • 15 tot 20 jaar
• 20 jaar of meer • Onbekend



60% werkt in
hetzelfde (**vak**)gebied
als waar **opleiding** voor
gevolgd is



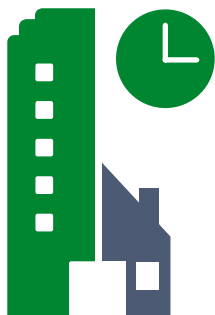
91% heeft de afgelopen 12 maanden **scholing gevolgd**



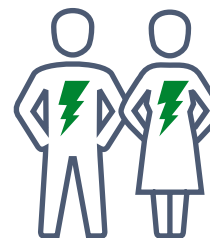
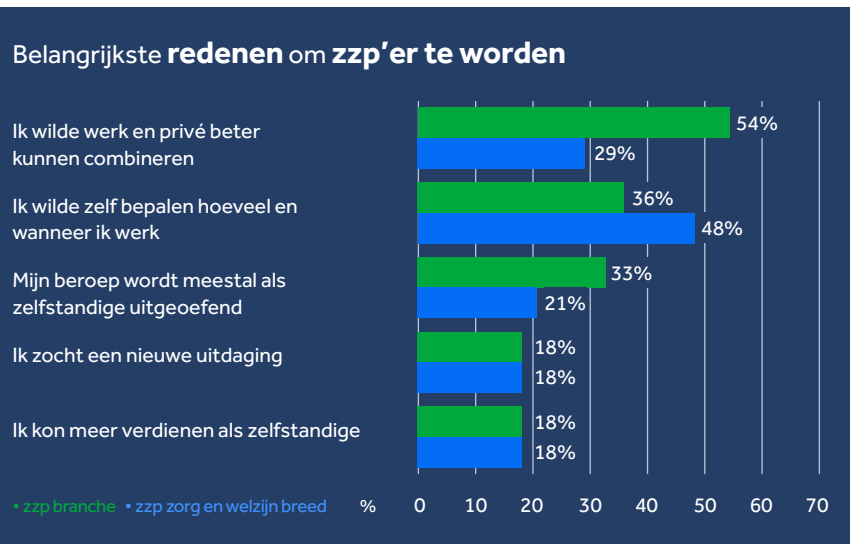
16% van de zzp'ers vindt de **werkdruk** (veel) te hoog



89% van de zzp'ers vindt het **werk zinvol**



83% kan de **werktijden** goed aan laten sluiten bij de **thuisituatie**



75% is bereid om **extra inspanningen** te leveren als dit bijdraagt aan het succes van de klant/opdrachtgever

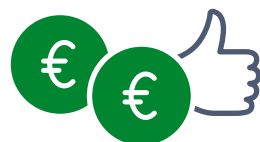


82% heeft als hij/zij opstaat **zin** om aan het werk te gaan

89% is **enthousiast** over zijn/haar baan



46% heeft voldoende **loopbaanperspectieven** in het werk dat hij/zij doet



50% krijgt voldoende **betaald** voor het werk dat hij/zij doet



88% heeft voldoende tijd om **persoonlijke aandacht** te geven



77% bruist op het werk van de **energie**

88% is (zeer) **tevreden** met het werk

MEER INFORMATIE: Deze branchegegevens zijn afkomstig uit de AZW ZPP-panel enquête die in het tweede kwartaal van 2025 is uitgevoerd en waarover in september is [gepubliceerd](https://www.azwinfo.nl). Zie voor meer informatie: www.azwinfo.nl.

Het CBS voerde dit onderzoek voor de tweede keer uit. Voor dit onderzoek is een steekproef getrokken uit 125 duizend zelfstandig ondernemers zonder personeel. De cijfers zijn gebaseerd op een respons van 2.600 zelfstandig ondernemers.