



Kerncijfers mei 2026


Universitair Medische centra



Klik op de button voor de vergelijkingen met de vorige meting en met de sector zorg en welzijn.

 Gelijk gebleven

 Negatieve ontwikkeling

 Positieve ontwikkeling



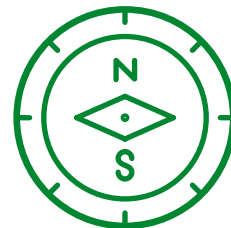
82.500

werknemers binnen de
UMC's



De gemiddelde
leeftijd is
40,5 jaar

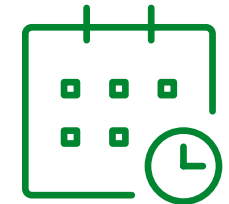
De gemiddelde
deeltijdfactor is
0,81



24% werkt in een
zelfsturend of zelf
organiserend team



64%***
van de vacatures is
moeilijk vervulbaar



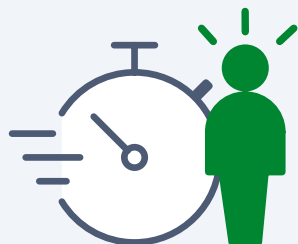
Werknemers zijn gemiddeld
11,0 jaren
werkzaam
bij huidige werkgever

Werknemers kozen voor hun huidige werkgever*:

1. Vanwege een betere werkinhoud 54%
2. Vanwege betere arbeidsvoorwaarden 32%
3. Andere reden 28%

32%

van de werknemers vindt de
werkdruk (veel) te hoog



Werkgevers bestrijden werkdruk vooral door** ***:

1. Werkprocessen efficiënter vormgeven 53%
2. Werkdruk bespreekbaar maken 45%
3. Flexibel omgaan met werktijden en verlof 44%



90%

van de werknemers heeft
inhoudelijk leuk werk

56% van de werknemers kan **zelf beslissen** hoe hij/zij het werk doet



32% heeft voldoende tijd om patiënten/cliënten **persoonlijke aandacht** te geven



88% van de werknemers vindt dat hij/zij **zinvol werk** doet

68%

kan de **werktijden** goed laten aansluiten bij de **thuisituatie**



52% ervaart **voldoende ondersteuning** van de organisatie bij de uitvoering van het werk

Het gemiddelde **verzuim** in 2025* is **6,0%**

70% van de werknemers **voelt zich gewaardeerd** door de leidinggevende



80% vindt de **sfeer** op de afdeling/team (erg) **prettig**

83% van de werknemers is (zeer) **tevreden** over hun werk



13% van de werknemers heeft het idee dat **intimidatie, agressie en geweld** door (familie of vrienden van) patiënten of cliënten het afgelopen jaar is **toegenomen**

Werkgevers treffen de volgende maatregelen tegen agressie en geweld:**

1. Bespreekbaar maken in teams 69%
2. Gedragsregels opstellen richting cliënten en bezoekers 45%
3. Opvang en nazorg inrichten voor medewerkers 38%

76% van de werknemers heeft in de afgelopen 12 maanden **scholing gevolgd**

** Dit cijfer heeft betrekking op zowel de Ziekenhuizen en overige medisch specialistische zorg als de UMC's

* voorlopig cijfer

MEER INFORMATIE

Wilt u de hele rapportage lezen? Ga naar www.azwinfo.nl

BLIJF OP DE HOOGTE

[Meld u aan](#) met uw e-mailadres en blijf op de hoogte van updates.