



Kerncijfers 2019

AZw

ONDERZOEKSPROGRAMMA

ARBEIDSMARKT

ZORG & WELZIJN

Ziekenhuizen en overige medisch specialistische zorg



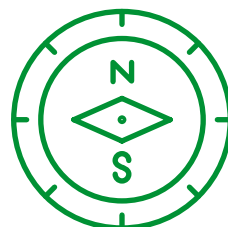
219.000

werknemers in
Ziekenhuizen en
overige medisch
specialistische zorg



De gemiddelde
leeftijd is
43,2 jaar

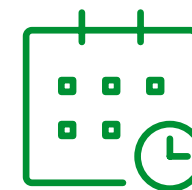
De gemiddelde
deeltijdfactor is
0,74



28% werkt in een
zelfsturend of zelf
organiserend team



59%
van de organisaties heeft
moeilijk vervulbare
vacatures*



Werknemers zijn gemiddeld
13,0 jaren
werkzaam
bij huidige werkgever

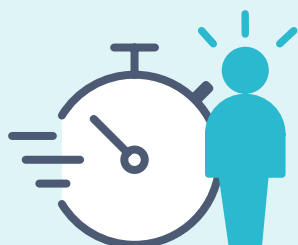
Werknemers kozen voor hun huidige werkgever vanwege:

1. Betere werkinhoud 37,8%
2. Betere werk-privé balans 23,6%
3. Betere arbeidsvoorwaarden 20,1%



91%
van de werknemers heeft
inhoudelijk leuk werk

48%
van de werknemers vindt de
werkdruk (veel) te hoog



Werkgevers bestrijden werkdruk vooral door:*

1. Werkprocessen efficiënter vormgeven 33,2%
2. Aantrekken/inzetten extra personeel 29,4%
3. Werkdruk bespreekbaar maken 27,0%

*dit cijfer heeft betrekking op zowel de Ziekenhuizen (en overige medisch specialistische zorg) als de Universitair Medische Centra



37%
van de werknemers kan **zelf beslissen** in welke volgorde hij/zij het werk verricht



31%
heeft voldoende tijd om cliënten **persoonlijke aandacht** te geven



83% van de werknemers vindt dat hij/zij **zinvol werk** doet



64%
kan de **werktijden** goed laten aansluiten bij de **thuisituatie**

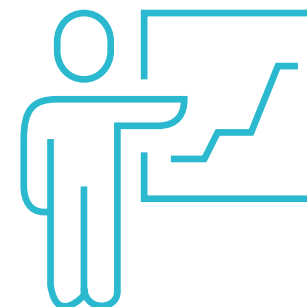


44%
ervaart **voldoende ondersteuning** van de organisatie bij de uitvoering van het werk

Het gemiddelde **verzuim** is **5,5%**

80% vindt de **sfeer** op de afdeling/team (erg) **prettig**

59%
van de werknemers **voelt zich gewaardeerd** door de leidinggevende



79% van de werknemers is (zeer) **tevreden** over hun werk



81%
van de werknemers heeft in de afgelopen 12 maanden **scholing gevolgd**



32% van de werknemers heeft het idee dat **intimidatie, agressie en geweld** door patiënten en cliënten het afgelopen jaar zijn **toegenomen**

Werkgevers treffen de volgende maatregelen tegen agressie en geweld:*

1. Bespreekbaar maken in teams 48,6%
2. Gedrageregels richting cliënten en bezoekers 29,6%
3. Opvang en nazorg voor medewerkers 25,2%

*dit cijfer heeft betrekking op zowel de Ziekenhuizen (en overige medisch specialistische zorg) als de Universitair Medische Centra

MEER INFORMATIE

Wilt u de hele rapportage lezen?
Ga naar www.azwinfo.nl

BLIJF OP DE HOOGTE

Meld u aan met uw e-mailadres en blijf op de hoogte van updates.
www.azwinfo.nl