

Kerncijfers mei 2023

Ziekenhuizen en overige medisch specialistische zorg

Klik op de button voor de vergelijkingen met de vorige meting en met de sector zorg en welzijn. Gelijk gebleven Negatieve ontwikkeling Positieve ontwikkeling



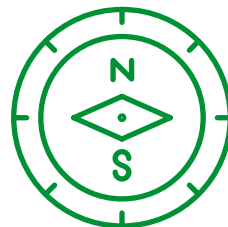
226.700

werknemers in
Ziekenhuizen en
overige medisch
specialistische zorg



De gemiddelde
leeftijd is
42,9 jaar

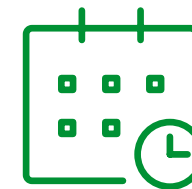
De gemiddelde
deeltijdfactor is
0,74



30% werkt in een
zelfsturend of zelf
organiserend team



62%*
van de vacatures is
moeilijk vervulbaar



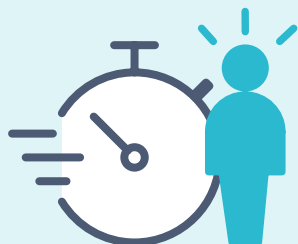
Werknemers zijn gemiddeld
12,7 jaren
werkzaam
bij huidige werkgever

Werknemers kozen voor hun huidige werkgever:

1. Vanwege betere werkinhoud 39,4%
2. Voor een betere werk-privé balans 25,9%
3. Vanwege betere arbeidsvoorwaarden 22,2%

42%

van de werknemers vindt de
werkdruk (veel) te hoog



Werkgevers bestrijden werkdruk vooral door*:

1. Werkprocessen efficiënter vormgeven 56,4%
2. Werkdruk bespreekbaar maken 54,2%
3. Aantrekken/inzetten van extra personeel 47,4%



92%
van de werknemers heeft
inhoudelijk leuk werk

44%
van de werknemers kan **zelf beslissen** in welke volgorde hij/zij het werk verricht



34% heeft voldoende tijd om patiënten/cliënten **persoonlijke aandacht** te geven



63% kan de **werktijden** goed laten aansluiten bij de **thuisituatie**

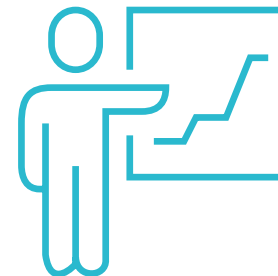


47% ervaart **voldoende ondersteuning** van de organisatie bij de uitvoering van het werk

63% van de werknemers **voelt zich gewaardeerd** door de leidinggevende



Het gemiddelde **verzuim** in 2022* is **7,0%**



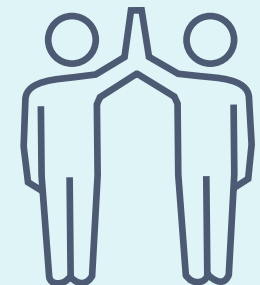
79% van de werknemers heeft in de afgelopen 12 maanden **scholing gevolgd**



86% van de werknemers vindt dat hij/zij **zinnig werk** doet

80% vindt de **sfeer** op de afdeling/team (erg) **prettig**

77% van de werknemers is (zeer) **tevreden** over hun werk



36% van de werknemers heeft het idee dat **intimidatie, agressie en geweld** door patiënten of cliënten het afgelopen jaar zijn **toegenomen**

Werkgevers treffen de volgende maatregelen tegen agressie en geweld*:

1. Bespreekbaar maken in teams 54,4%
2. Opvang en nazorg inrichten voor medewerkers 40,6%
3. Gedrageregels opstellen richting cliënten en bezoekers 37,7%

* Dit cijfer heeft betrekking op zowel de Ziekenhuizen en overige medisch specialistische zorg als de UMC's

* voorlopig cijfer

MEER INFORMATIE

Wilt u de hele rapportage lezen?
Ga naar www.azwinfo.nl

BLIJF OP DE HOOGTE

Meld u aan met uw e-mailadres en blijf op de hoogte van updates.
www.azwinfo.nl