

Kerncijfers juni 2022

Zorg en welzijn (inclusief Kinderopvang)

Klik op de button voor een vergelijking met de vorige meting. Gelijk gebleven Negatieve ontwikkeling Positieve ontwikkeling

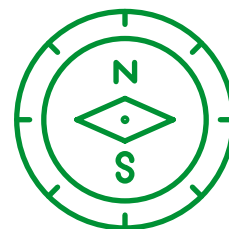


1.416.000
werknemers in
Zorg en Welzijn



De gemiddelde
leeftijd is
42,0 jaar

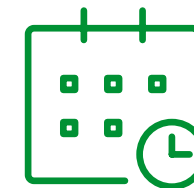
De gemiddelde
deeltijdfactor is
0,68



41% werkt in een
zelfsturend of zelf
organiserend team



79%
van de **vacatures** is
moeilijk vervulbaar

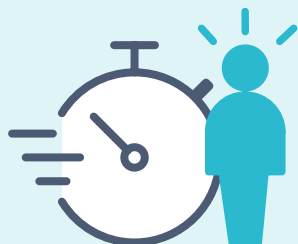


Werknemers zijn gemiddeld
10,0 jaren
werkzaam
bij huidige werkgever

Werknemers kozen voor hun huidige werkgever:

1. Vanwege betere werkinhoud 33,5%
2. Voor een betere werk-privé balans 24,5%
3. Vanwege betere arbeidsvoorwaarden 23,5%

44%
van de werknemers vindt de
werkdruk (veel) te hoog



Werkgevers bestrijden werkdruk vooral door:

1. Werkdruk bespreekbaar maken 50,5%
2. Aantrekken/inzetten van extra personeel 47,4%
3. Flexibel omgaan met werktijden en verlof 37,5%



91%
van de werknemers heeft
inhoudelijk **leuk werk**

53%
van de werknemers kan **zelf beslissen** in welke volgorde hij/zij het werk verricht



38% heeft voldoende tijd om patiënten/cliënten **persoonlijke aandacht** te geven



72% kan de **werktijden** goed laten aansluiten bij de **thuisituatie**

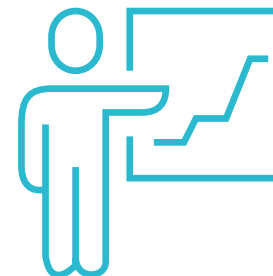


52% ervaart **voldoende ondersteuning** van de organisatie bij de uitvoering van het werk

66% van de werknemers **voelt zich gewaardeerd** door de leidinggevende



Het gemiddelde **verzuim** in 2020* is **6,8%**



76% van de werknemers heeft in de afgelopen 12 maanden **scholing gevolgd**

* voorlopig cijfer



86% van de werknemers vindt dat hij/zij **zinvol werk** doet

78% vindt de **sfeer** op de afdeling/team (erg) **prettig**

76% van de werknemers is (zeer) **tevreden** over hun werk



26% van de werknemers heeft het idee dat **intimidatie, agressie en geweld** door patiënten of cliënten het afgelopen jaar zijn **toegenomen**

Werkgevers treffen de volgende maatregelen tegen agressie en geweld:

1. Bespreekbaar maken in teams 47,5%
2. Gedrageregels opstellen richting cliënten en bezoekers 40,3%
3. Opvang en nazorg inrichten voor medewerkers 26,4%

MEER INFORMATIE

Wilt u de hele rapportage lezen?
Ga naar www.azwinfo.nl

BLIJF OP DE HOOGTE

Meld u aan met uw e-mailadres en blijf op de hoogte van updates.
www.azwinfo.nl