



Sla de infographic eerst op en bekijk in Acrobat Reader voor volledige functionaliteiten

Kerncijfers mei 2023



ONDERZOEKSPROGRAMMA

ARBEIDSMARKT

ZORG & WELZIJN

Sociaal werk

Klik op de button voor de vergelijkingen met de vorige meting en met de sector zorg en welzijn. Gelijk gebleven Negatieve ontwikkeling Positieve ontwikkeling

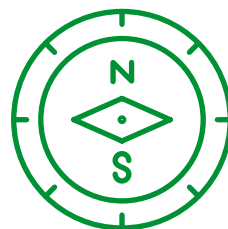


58.100
werknemers in
Sociaalwerk



De gemiddelde
leeftijd is
42,5 jaar

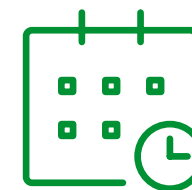
De gemiddelde
deeltijdfactor is
0,75



48% werkt in een
zelfsturend of zelf
organiserend team



52%
van de **vacatures** is
moeilijk vervulbaar

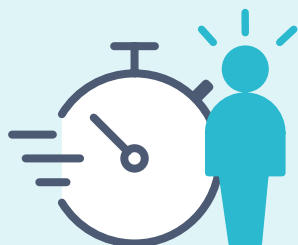


Werknemers zijn gemiddeld
6,6 jaren
werkzaam
bij huidige werkgever

Werknemers kozen voor hun huidige werkgever:

1. Vanwege betere werkinhoud 46,6%
2. Vanwege betere arbeidsvoorwaarden 31,0%
3. Vanwege betere werk-privé balans 27,4%

34%
van de werknemers vindt de
werkdruk (veel) te hoog



Werkgevers bestrijden werkdruk vooral door:

1. Werkdruk bespreekbaar maken 58,4%
2. Flexibel omgaan met werktijden en verlof 55,7%
3. Aantrekken/inzetten van extra personeel 45,4%



90%
van de werknemers heeft
inhoudelijk **leuk werk**

81%
van de werknemers kan **zelf beslissen** in welke volgorde hij/zij het werk verricht



49% heeft voldoende tijd om patiënten/cliënten **persoonlijke aandacht** te geven



82% kan de **werktijden** goed laten aansluiten bij de **thuisituatie**

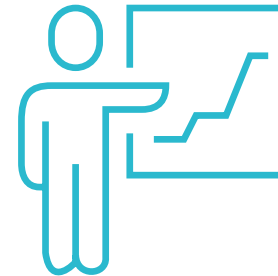


57% ervaart **voldoende ondersteuning** van de organisatie bij de uitvoering van het werk

68% van de werknemers **voelt zich gewaardeerd** door de leidinggevende



Het gemiddelde **verzuim** in 2022* is **7,5%**



80% van de werknemers heeft in de afgelopen 12 maanden **scholing gevolgd**

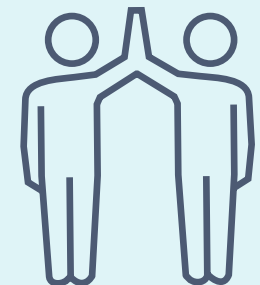
* voorlopig cijfer



88% van de werknemers vindt dat hij/zij **zinvol werk** doet

79% vindt de **sfeer** op de afdeling/team (erg) **prettig**

80% van de werknemers is (zeer) **tevreden** over hun werk



23% van de werknemers heeft het idee dat **intimidatie, agressie en geweld** door patiënten of cliënten het afgelopen jaar zijn **toegenomen**

Werkgevers treffen de volgende maatregelen tegen agressie en geweld:

1. Bespreekbaar maken in teams 51,7%
2. Gedrageregels opstellen richting cliënten en bezoekers 45,9%
3. Opvang en nazorg inrichten voor medewerkers 35,2%

MEER INFORMATIE

Wilt u de hele rapportage lezen?
Ga naar www.azwinfo.nl

BLIJF OP DE HOOGTE

Meld u aan met uw e-mailadres en blijf op de hoogte van updates.
www.azwinfo.nl